



100% IDT

INCLUSION,
UN DÉFI,
UN TERRITOIRE

La Seyne sur mer, 21 janvier 2026

Observatoire de la scolarisation inclusive des collégiens

Amael ANDRE, Professeur des Universités, Université de Rouen Normandie



CADRE GENERAL : LE PIA3 100% IDT



100% IDT

INCLUSION,
UN DÉFI,
UN TERRITOIRE



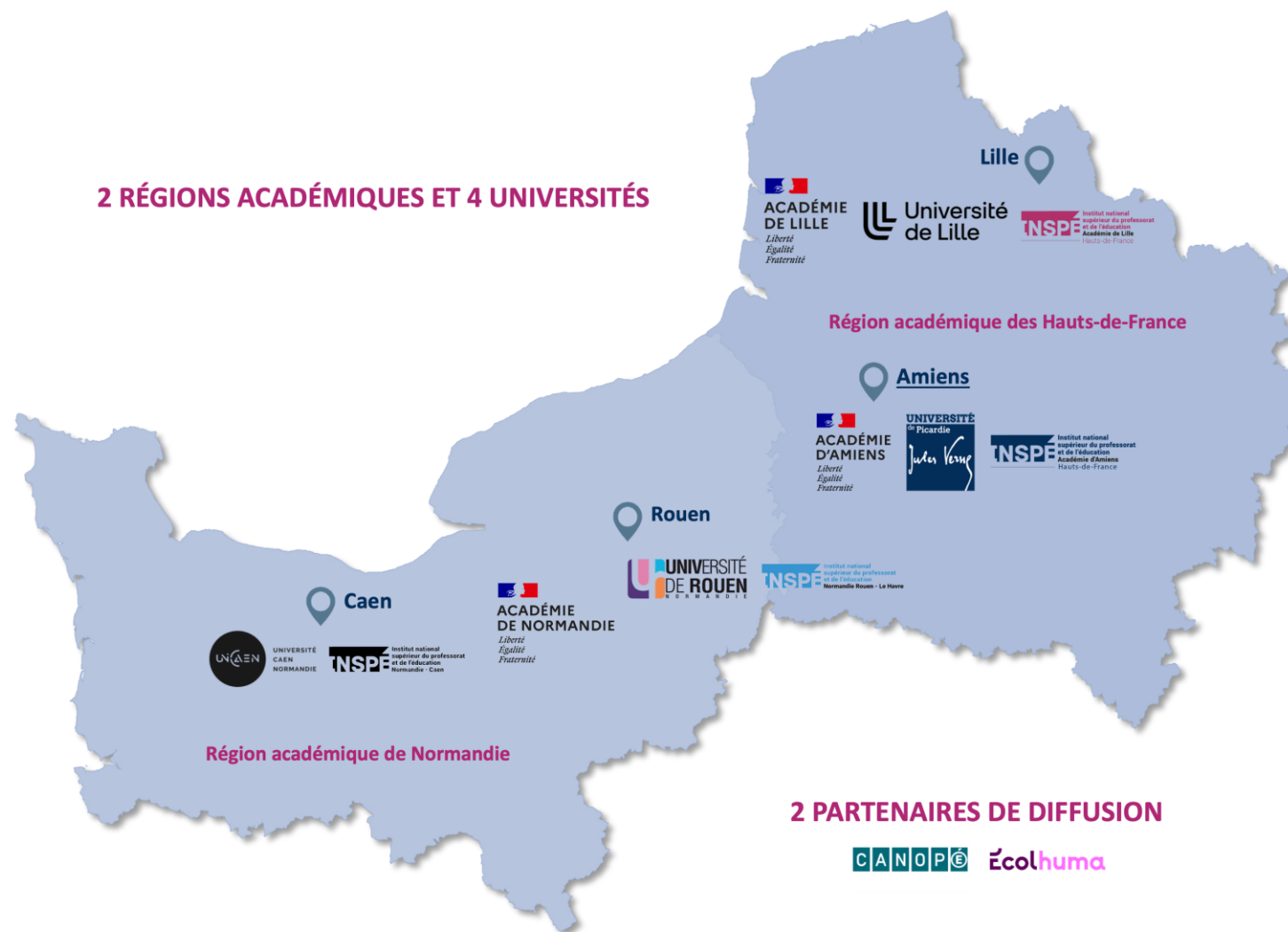
100% IDT

INCLUSION,
UN DÉFI,
UN TERRITOIRE

Programme d'Investissements d'Avenir

Action « Territoires d'innovation pédagogique (TIP) »
Pôle Pilote pour la formation des enseignants
et la recherche en éducation

2 RÉGIONS ACADÉMIQUES ET 4 UNIVERSITÉS



2 PARTENAIRES DE DIFFUSION

CANOPÉ Écoluma



OBSERVATOIRE
DES PARCOURS
INCLUSIFS

1. Quelques éléments théoriques

DÉFINITION DE L'ÉDUCATION INCLUSIVE (PIA3 100% IDT)



100% IDT
INCLUSION,
UN DÉFI,
UN TERRITOIRE

Environnement éducatif centré :

- ✓ sur les conditions d'accessibilité des **savoirs** et des **compétences**
(académiques et psychosociales)
- ✓ pour l'ensemble des élèves dont les élèves à BEP
- ✓ dans une visée d'**équité** et de **sentiment**
d'appartenance à la communauté éducative,
- ✓ sans baisser le niveau d'exigence.



L'ENGAGEMENT : UN INDICATEUR CLÉ

- ✓ Investissement en temps et en énergie dans les situations scolaires (enseignement/apprentissage)
- ✓ L'engagement est une condition majeure de l'apprentissage (académique et psychosociale) des élèves
- ✓ L'engagement est une condition du bien-être des enseignants



LES NIVEAUX D'ENGAGEMENT COGNITIF

(Chi et al., 2008)



100% IDT
INCLUSION,
UN DÉFI,
UN TERRITOIRE



Engagement interactif

Exemple : confrontation de points de vue et argumentation

Engagement constructif

Exemples : reformuler, résumer, chercher, poser des questions, faire des propositions

Engagement actif

Exemples : noter, répondre aux questions

Engagement passif

Exemple : écouter l'enseignant

Absence d'engagement



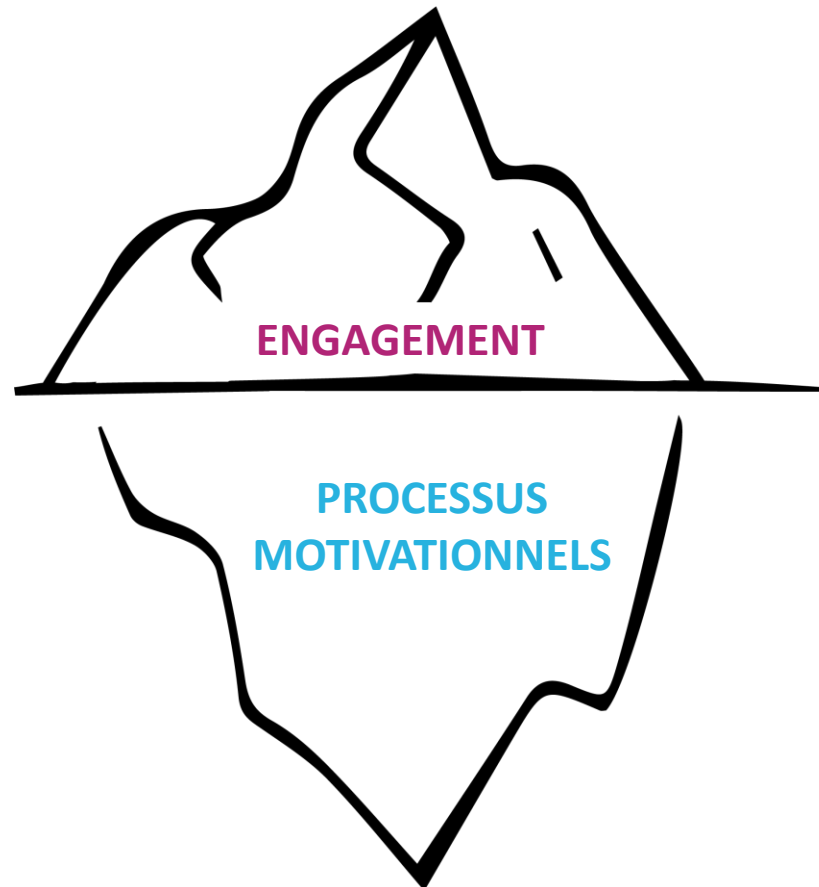
✓ Engagement dans la structure scolaire

- Participation aux clubs et/ou associations scolaires
- Participation aux options facultatives (fréquence et persistance)
- Ambitions scolaires et professionnelles

✓ Engagement dans le territoire

Participation aux activités formelles proposées dans le territoire (exemple : clubs sportifs, associations culturelles, etc.)





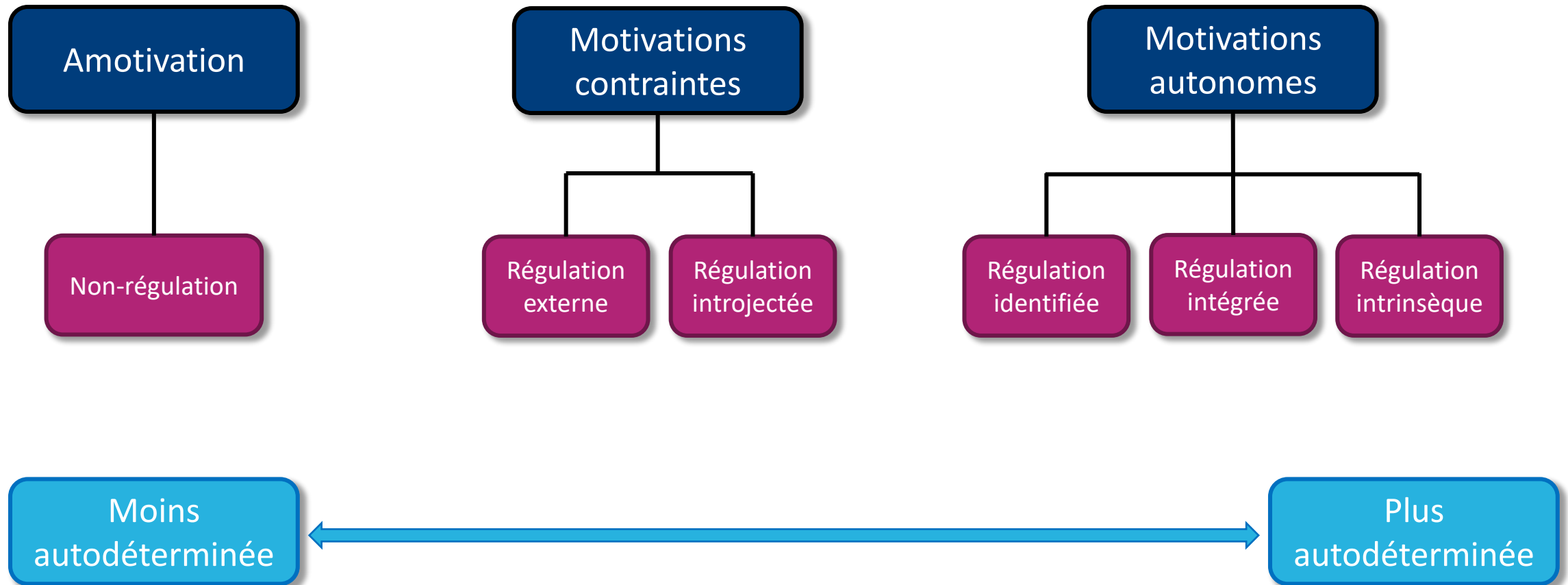
Engagement : manifestation visible des **motivations** de l'élève

LE DEGRÉS D'AUTODÉTERMINATION

(Ryan & Deci, 2017)

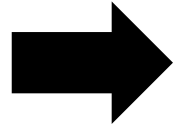


100% IDT
INCLUSION,
UN DÉFI,
UN TERRITOIRE

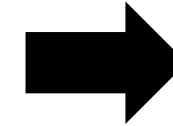


LES ANTÉCÉDENTS DE L'AUTODÉTERMINATION

BESOINS



AUTODÉTERMINATION



ENGAGEMENT



Motivation
intrinsèque

Régulationn
identifiée

Régulation
externe

Amotivation

Fort

Modéré

Faible



OBSERVATOIRE
DES PARCOURS
INCLUSIFS

2. Quelques résultats de l'enquête par questionnaire 6°

DÉPLOIEMENT DE L'OBSERVATOIRE

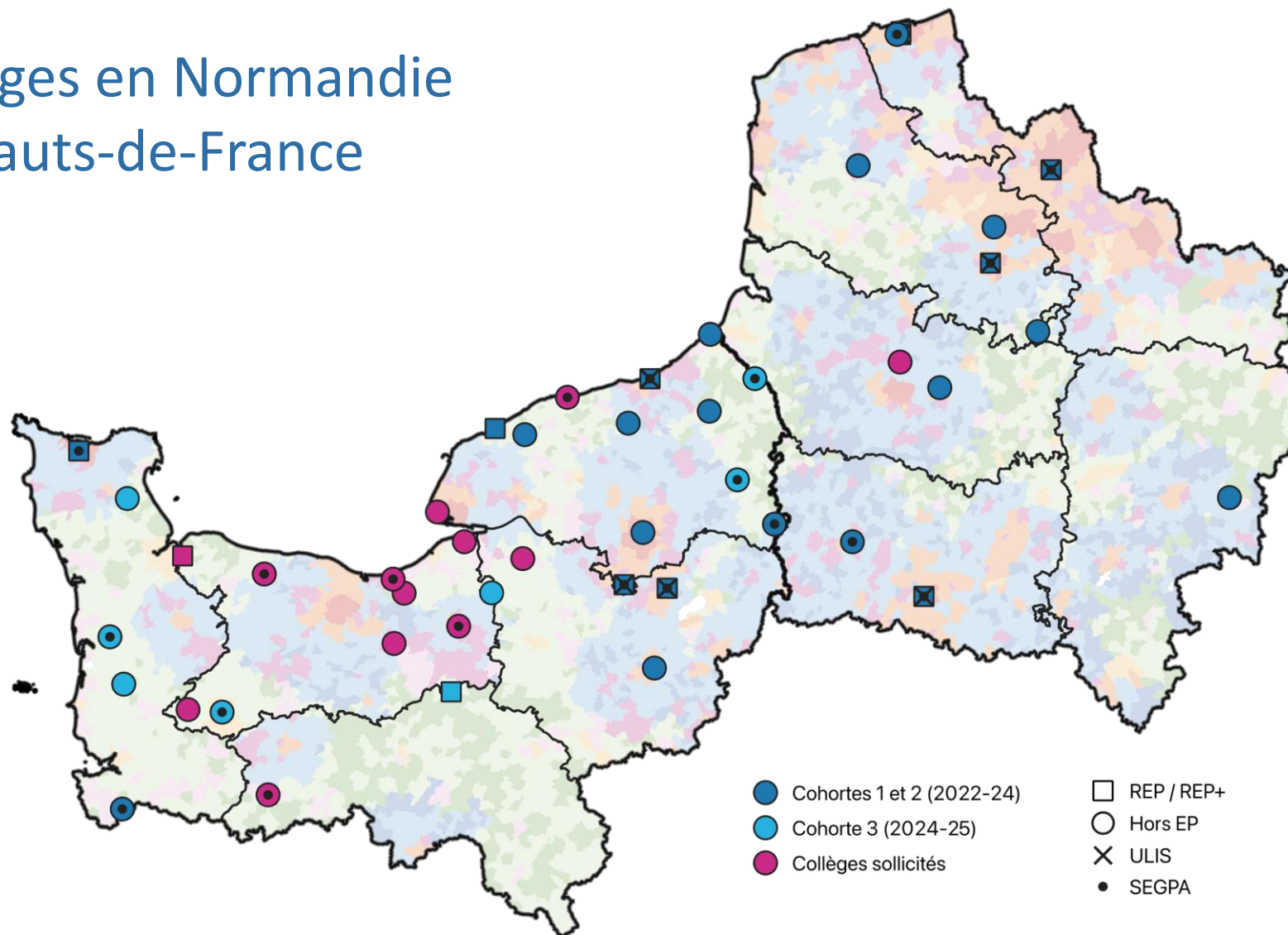


100% IDT

INCLUSION,
UN DÉFI,
UN TERRITOIRE



34 collèges en Normandie
et les Hauts-de-France



LE QUESTIONNAIRE ÉLÈVES

- ✓ 30 à 45 minutes en classe entière dans la salle informatique du collège
- ✓ Questionnaire ponctué de vidéos
- ✓ Accessibilité : pictogrammes et lectures audio

Lis attentivement chacun des énoncés suivants. Indique ensuite à quel point tu es d'accord avec ce qui est écrit.
Il n'y a ni bonnes, ni mauvaises réponses. Choisis la réponse que tu penses vraiment.

Écouter la question : -0:11 >>

Pas du tout d'accord Pas d'accord Ni d'accord, ni pas d'accord D'accord Complètement d'accord

J'ai beaucoup d'amis dans ma classe. -0:02 >>

Je m'entends très bien avec les autres élèves de ma classe. -0:03 >>

J'aime aller au collège. -0:01 >>

J'arrive à faire des exercices très difficiles. -0:02 >>



➔ Engagement important des élèves tout au long du questionnaire

Après analyse de la cohérence des réponses et nettoyage des données (réponses incohérentes, incomplètes, etc.) :

✓ 2838 élèves de sixième dans 168 classes (34 collèges)

dont :



- 143 élèves disposant d'un PPS (49 en ULIS, 94 hors ULIS)
- 75 élèves de SEGPA
- 158 élèves disposant d'un PAP

➤ Motivation à apprendre (EMEP ; Vallerand et al., 1989)

- Motivation autonome

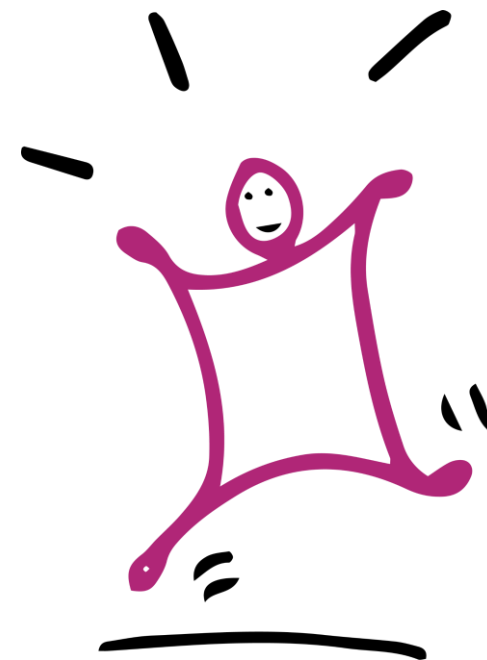
Exemple : « Je vais au collège parce que c'est utile »

- Motivation contrainte

Exemple : « Je fais le travail demandé parce que je suis obligé »

- Amotivation

Exemple : « Je trouve que ça ne sert à rien d'écouter mes enseignants »



➤ Sentiment de compétence scolaire (PIQS ; Venetz et al., 2015)

Exemple : « J'arrive à faire des exercices très difficiles »



➤ Sentiment d'appartenance à l'établissement (PIQS ; Venetz et al., 2015)

Exemple : « J'ai de très bonnes relations avec les autres élèves »



➤ Attitudes cognitives vis-à-vis du handicap (CATCH ; Rosenbaum et al., 1987)

Exemple : « Les élèves avec un handicap savent comment se comporter correctement »



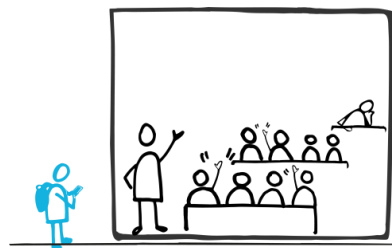
TYPOLOGIE D'ÉLÈVES



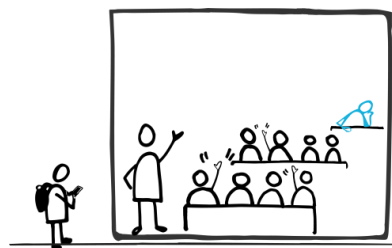
100% IDT
INCLUSION,
UN DÉFI,
UN TERRITOIRE

	Moyenne « en-dehors »	Moyenne « à côté de »	Moyenne « scolaires »	Moyenne « autonomes »
Motivation autonome	2.64	3.15	3.96	4.07
Motivation contrainte	4.37	4.12	4.30	1.82
Amotivation	3.95	2.26	1.14	1.12
Sentiment de compétence	3.20	3.40	3.65	3.96
Sentiment d'appartenance	3.89	3.98	4.12	4.21

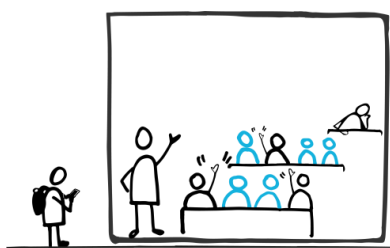
Les « en-dehors »



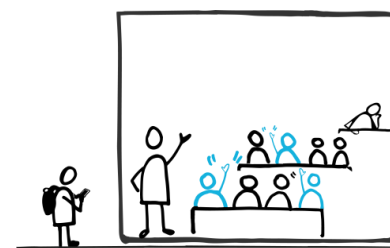
Les « à côté de »



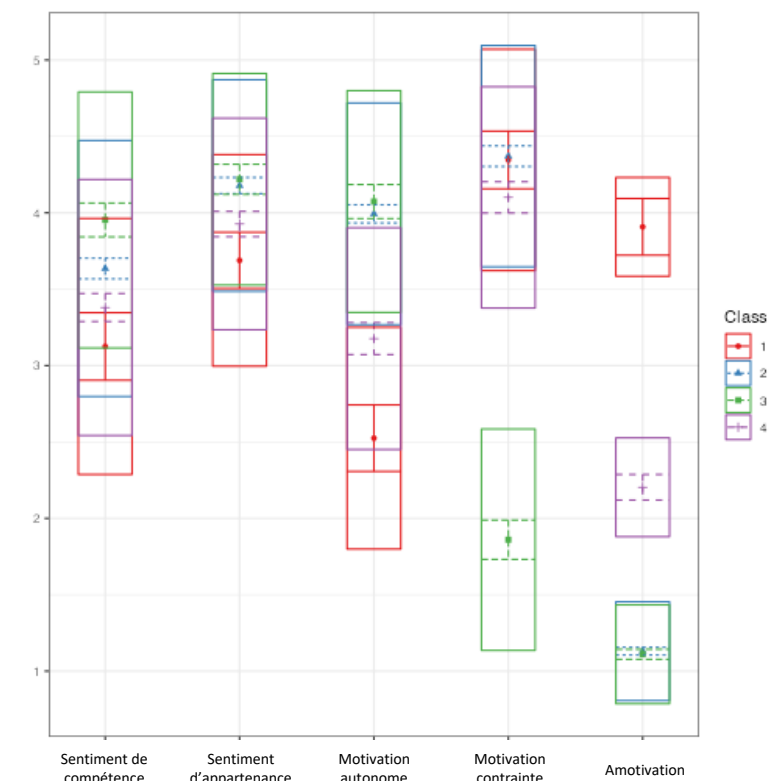
Les « scolaires »



Les « autonomes »

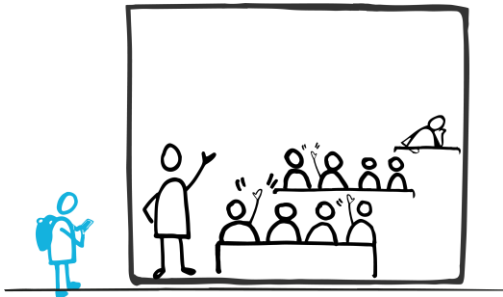


Analyse de profils latents



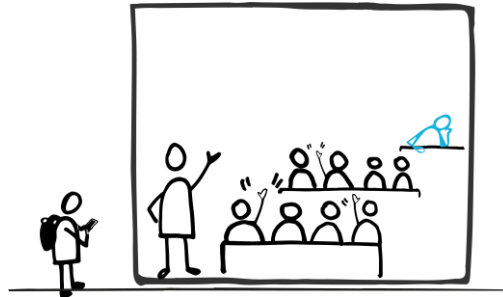
TYPOLOGIE D'ÉLÈVES

Les « en-dehors »



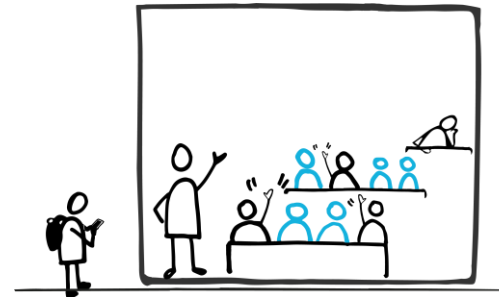
6%

Les « à côté de »



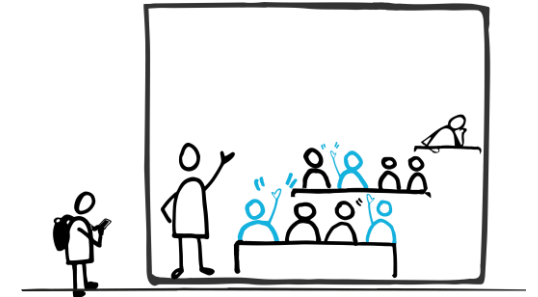
21%

Les « scolaires »



53%

Les « autonomes »



20%

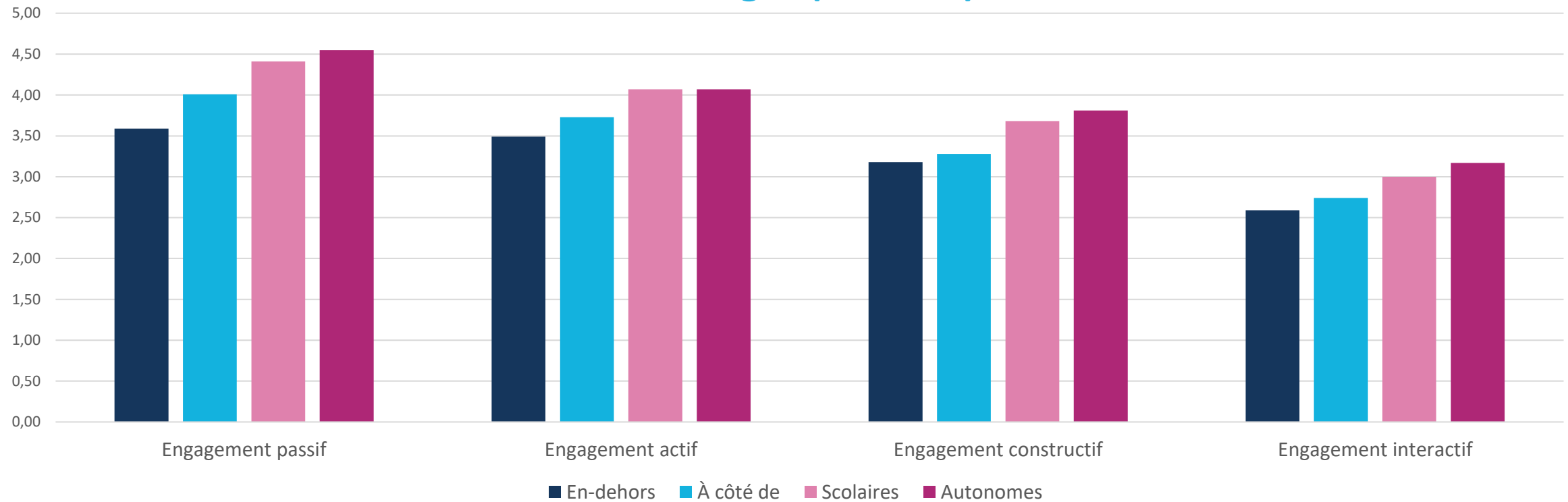
→ Les « scolaires » forment le grand groupe

TYPOLOGIE D'ÉLÈVES : ENGAGEMENT COGNITIF

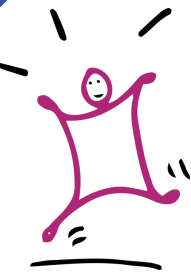


100% IDT
INCLUSION,
UN DÉFI,
UN TERRITOIRE

34 collèges (n= 2838)



Augmentation de l'engagement cognitif rapporté

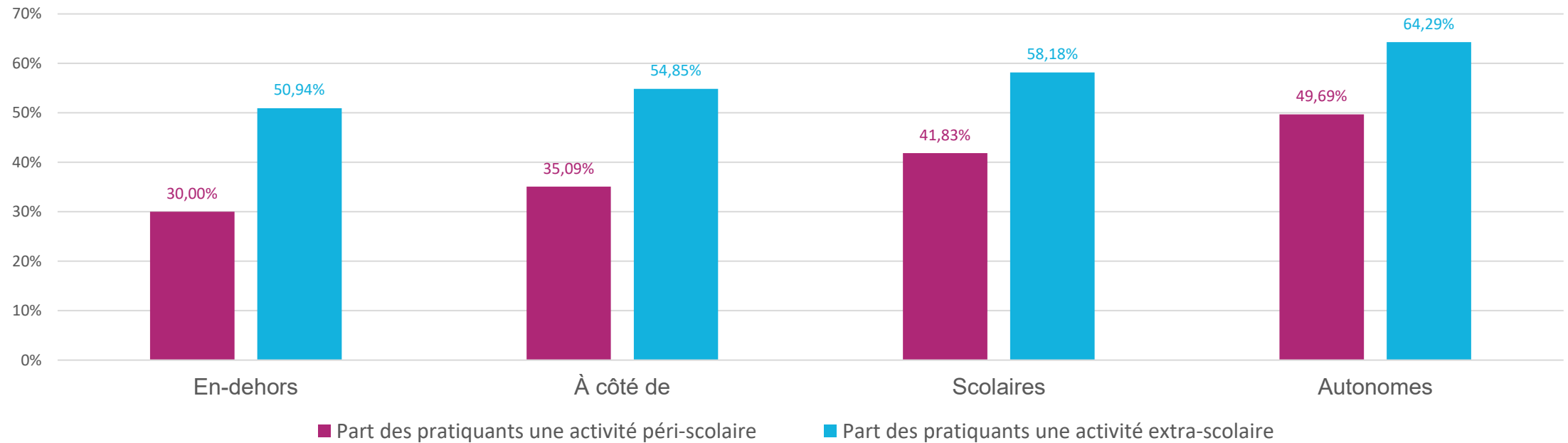


TPOLOGIE D'ÉLÈVES : PRATIQUES PÉRI ET EXTRA-SCOLAIRES

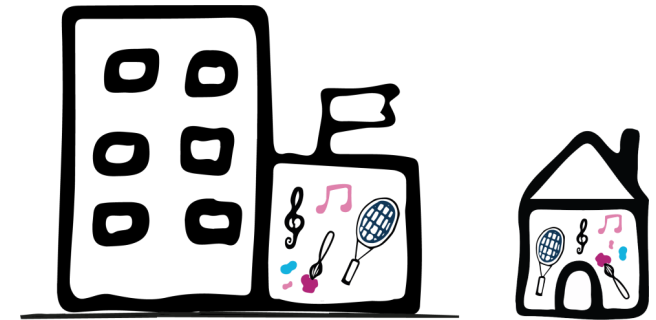


100% IDT
INCLUSION,
UN DÉFI,
UN TERRITOIRE

34 collèges (n= 2838)



- ✓ Les élèves « autonomes » et « scolaires » pratiquent davantage une ou plusieurs activités **extra-scolaires** ou **péri-scolaires** encadrées



- Les élèves bénéficiant d'un PAP ne se répartissent pas différemment dans les profils par rapport aux élèves typiques
- Les élèves typiques ne se répartissent pas différemment dans les profils en fonction de la présence d'élèves avec PPS et/ou PAP
- Les élèves ULIS et SEGPA se répartissent plus dans le profil scolaire
- Les élèves avec PPS (accompagnés par AESH de 6h à 18h) se répartissent plus dans les profils « en dehors » et « à côté de »



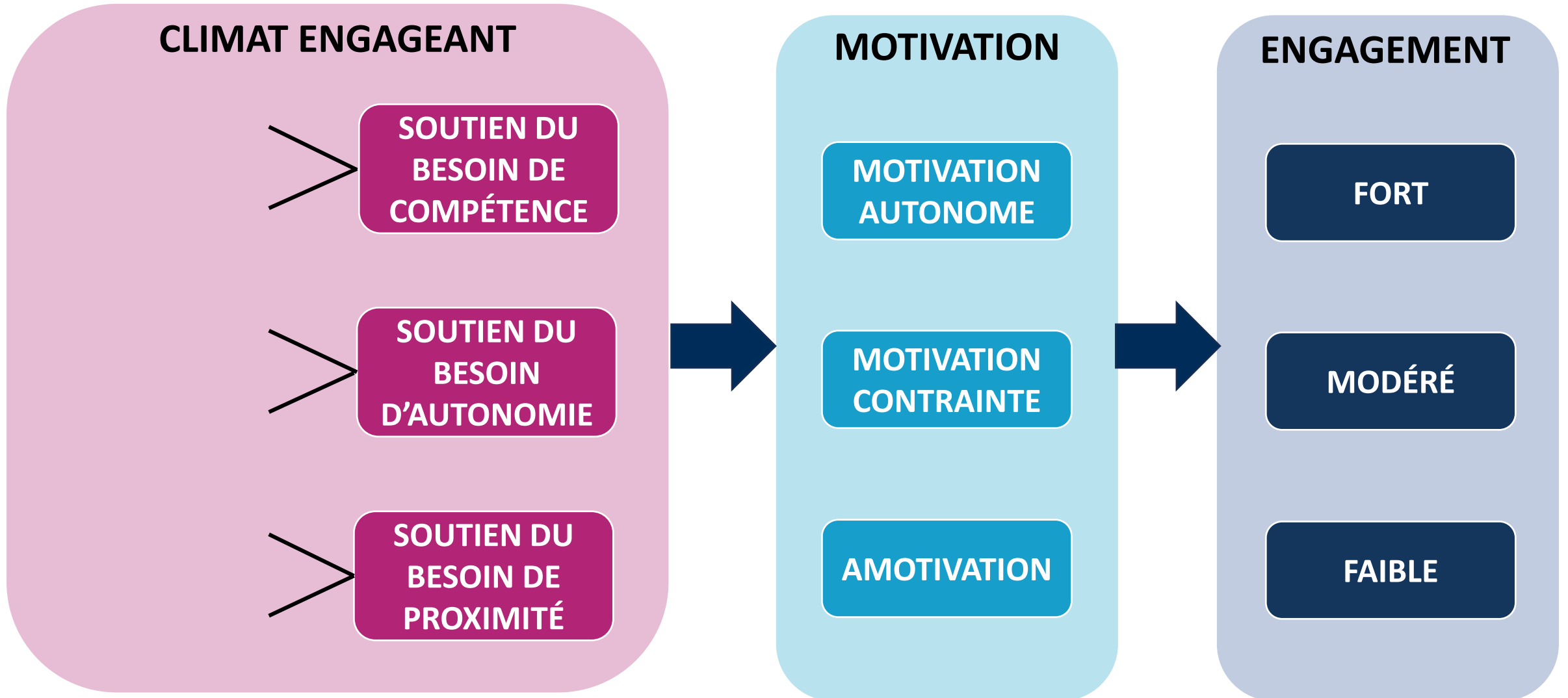


OBSERVATOIRE
DES PARCOURS
INCLUSIFS

3. Un facteur clé : Les pratiques pédagogiques perçues par les élèves



- ✓ En appui sur les pédagogies inclusives (CUA, différenciation)
- ✓ Structurée par les théories sociocognitives de la motivation
 - ✓ Modèle robuste pour expliquer l'engagement des élèves
- ✓ Diversité individuelle vs. Collectif : BEP vers Besoins éducatifs partagés
- ✓ Phases de conception et d'interactions

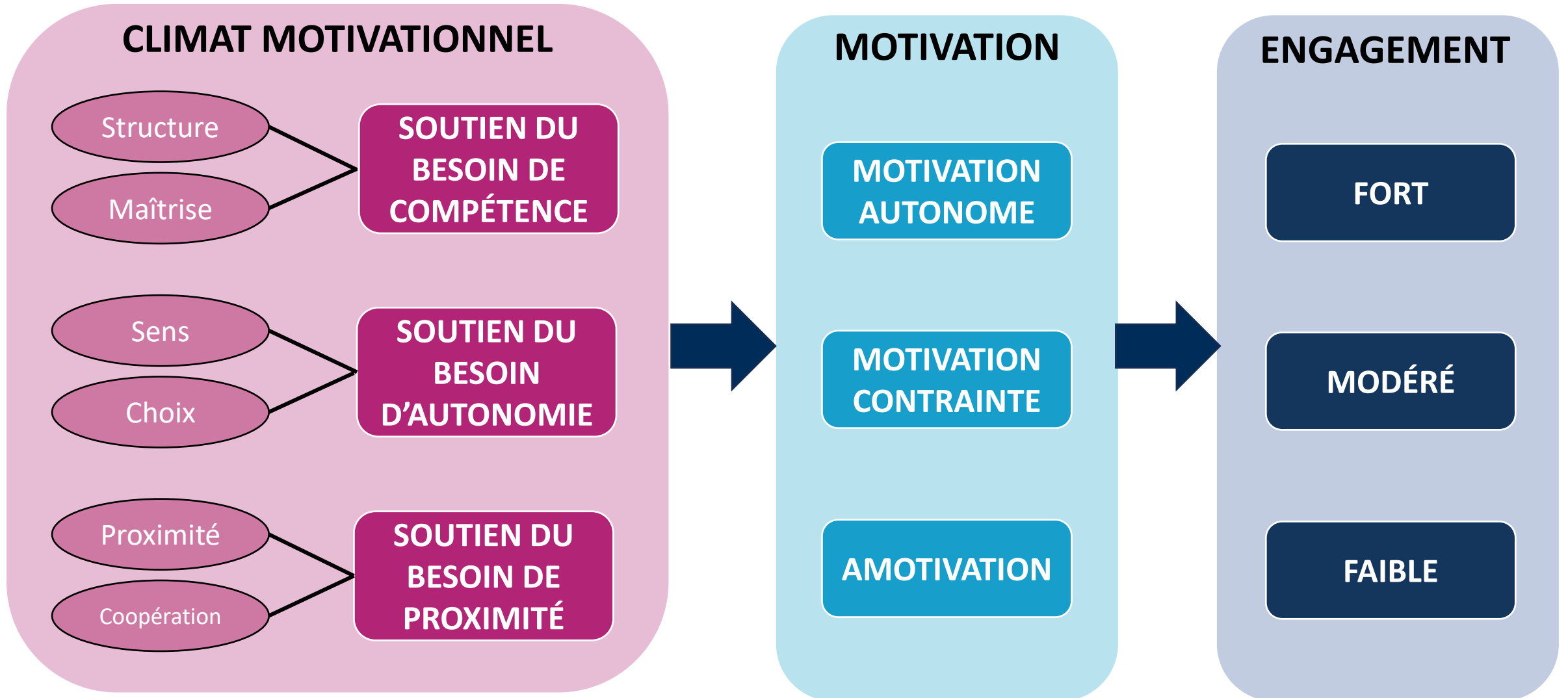


APPUI SUR LES THÉORIES SOCIOCOGNITIVES DE LA MOTIVATION



100% IDT

INCLUSION,
UN DÉFI,
UN TERRITOIRE



LE CLIMAT INCLUSIF ENGAGEANT : exemples



100% IDT
INCLUSION,
UN DÉFI,
UN TERRITOIRE

	Un collectif classe compétent	Un collectif classe autonome	Un collectif classe connecté socialement
AVANT	<ul style="list-style-type: none">○ Expliciter les attentes (multimodalités, informations...)○ Proposer des défis accessibles	<ul style="list-style-type: none">○ Offrir des choix○ Contextualiser	<ul style="list-style-type: none">○ Organiser les interactions entre élèves
PENDANT	<ul style="list-style-type: none">○ Faire reformuler○ Répéter les infos	<ul style="list-style-type: none">○ Justifier l'intérêt○ Langage d'invitation	<ul style="list-style-type: none">○ Chaleur○ Disponibilité○ Confronter les réponses des élèves

EFFETS DU CLIMAT ENGAGEANT

CONTEXTE ÉDUCATIF

Éducation prioritaire

Rural

COLLÈGE

CLASSE

Pratiques pédagogiques

Autonomie

Compétence

Proximité

Sentiment de compétence

Sentiment d'appartenance

Attitude vis-à-vis du handicap

Motivation

Motivation autonome

Motivation contrainte

Amotivation

Engagement cognitif

Passif

Actif

Constructif

Interactif

CARACTÉRISTIQUES INDIVIDUELLES

Filles

SEGPA

PPS

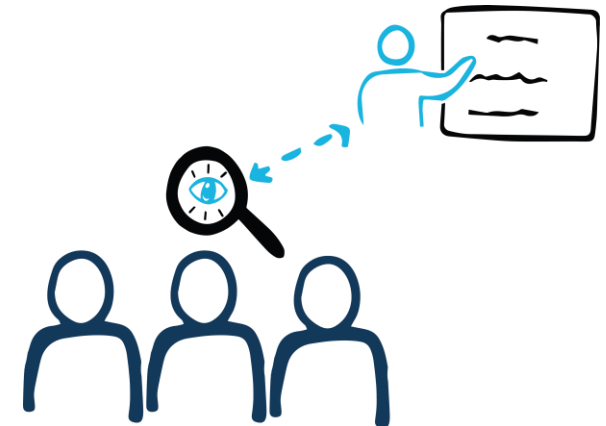
PAP

34 collèges (n=2838)

- ✓ Résultat usuel de la littérature scientifique :
 - le soutien des trois besoins favorise la motivation des élèves
 - la motivation prédit l'engagement
- ✓ Résultats étendus à la qualité de l'inclusion et aux attitudes des élèves



- Les élèves bénéficiant de l'ULIS ou scolarisés en SEGPA perçoivent un climat plus engageant que les autres élèves
- Effet protecteur et compensateur des dispositifs spécialisés



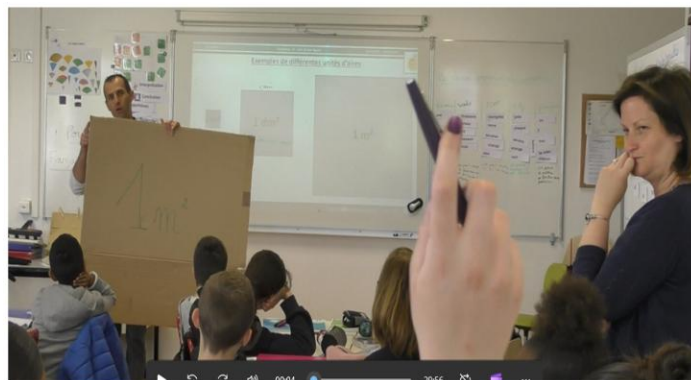


OBSERVATOIRE
DES PARCOURS
INCLUSIFS

4 Zoom sur un collège : observation des co pratiques inclusives

André, A., Despois, J., Hamon, S., & Tremblay, P. (2025). Amplifier et modifier la dynamique motivationnelle dans la classe inclusive : les bénéfices du coenseignement. *Revue française de pédagogie*, 226, 9-25. DOI : <https://doi.org/10.4000/14w1c>

- ✓ **Classe Inclusive de Coopération et d'Apprentissage actif**
 - Classe de 30 élèves (dont 13 ULIS)
 - Co-enseignement systématique dans trois disciplines avec l'enseignante spécialisée (Français, Maths, Sciences)
+ 1 AESH collective + 1 AESH individuelle



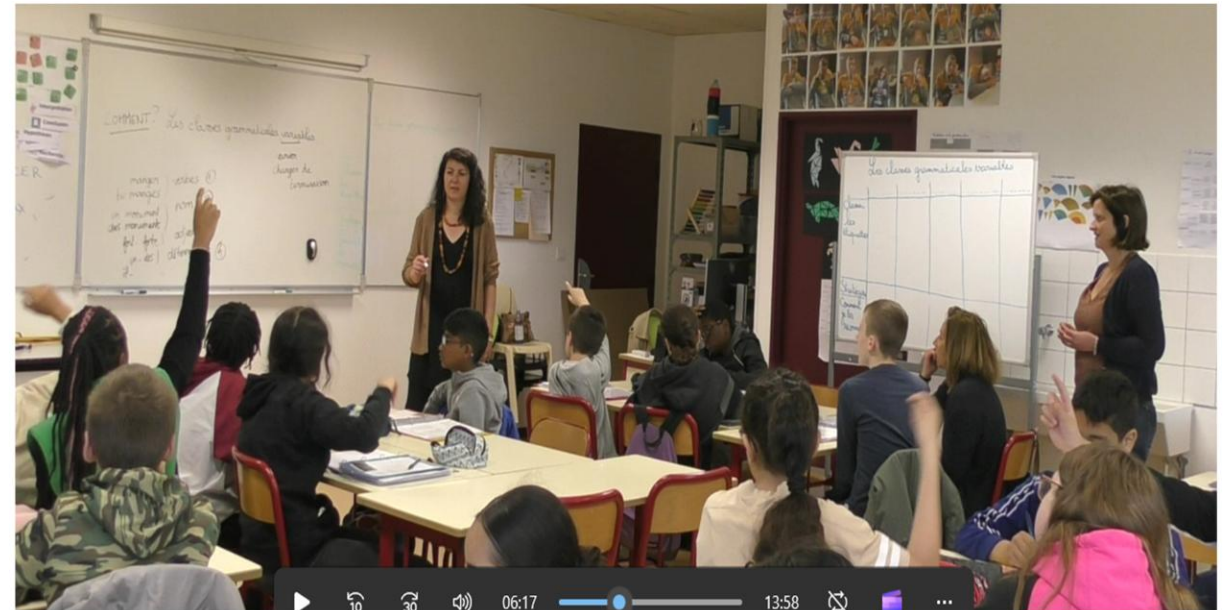
- ✓ **Travail en grand groupe (15 à 20 minutes) :**
Présentation ou approfondissement de la notion (15 à 20 minutes)
- ✓ **Travail en petits groupes (20 à 25 minutes) :**
Activité de découverte de la notion (manipulation et interactions) ou de consolidation de la notion (jeu, tâche complexe, projet, etc.)
- ✓ **Une mise en commun en grand groupe (10 minutes) :**
Construction d'une trace écrite explicite (quoi ? mais aussi pourquoi ? comment ?)

L'ENGAGEMENT DES ÉLÈVES EN GRAND GROUPE



100% IDT
INCLUSION,
UN DÉFI,
UN TERRITOIRE

**Niveaux d'engagement cognitif
élevés lors des 18 séances :**
notamment actif et constructif
(très peu de décrochage)

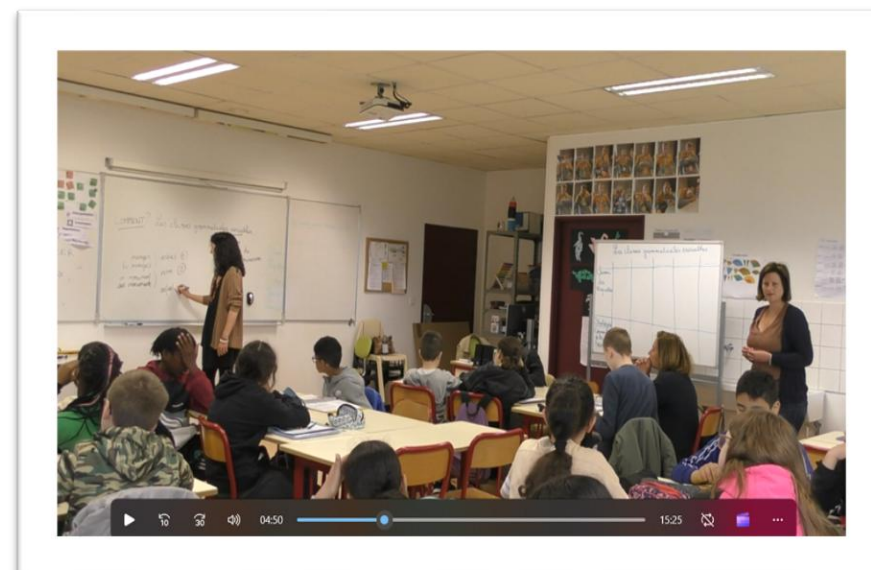


✓ **Limiter les temps morts par un partage des tâches**
(augmenter la fluidité)

- SC et SA : E1 interroge et E2 écrit les réponses des élèves au tableau
- SC : E1 pilote et E2 distribue le matériel

✓ **Amplifier un climat de proximité et convivial**

- Modulation de la voix : rythme de la séance
- Occupation de l'espace
- Humour et complicité entre les enseignants
(dédramatiser l'erreur)



Des conditions d'efficacité du coenseignement



100% IDT

INCLUSION,
UN DÉFI,
UN TERRITOIRE

- ✓ **Adhésion volontaire**
- ✓ **Soutien de la direction**
- ✓ **Partage d'objectifs communs**
- ✓ **Co préparation et co régulation**
- ✓ **Partage de la responsabilité de l'ensemble des élèves**



OBSERVATOIRE
DES PARCOURS
INCLUSIFS

5. PERSPECTIVES

CE QUE L'ON NE SAIT PAS ET QUE L'ON VA DÉCOUVRIR



- ✓ **Autres indicateurs** : ambitions professionnelles, sentiment d'appartenance au territoire, compétences de mobilité...
- ✓ **Les effets des pratiques pédagogiques en fonction des profils** : récompense, structuration de l'apprentissage coopératif, valeur des situations, etc.
- ✓ **Les effets structuraux** : composition des classes, co-enseignement / co-intervention, dispositifs établissements,
- ✓ **Les évènements marquants**



De manière longitudinale (suivi de cohorte) :

Les facteurs et/ou évènements qui infléchissent la trajectoire des élèves (individuels, scolaires et environnementaux)

→ Poursuite du suivi de cohorte (4e en 2026-27 puis 3e)




MERCI DE VOTRE ATTENTION



action1.100idt@univ-rouen.fr

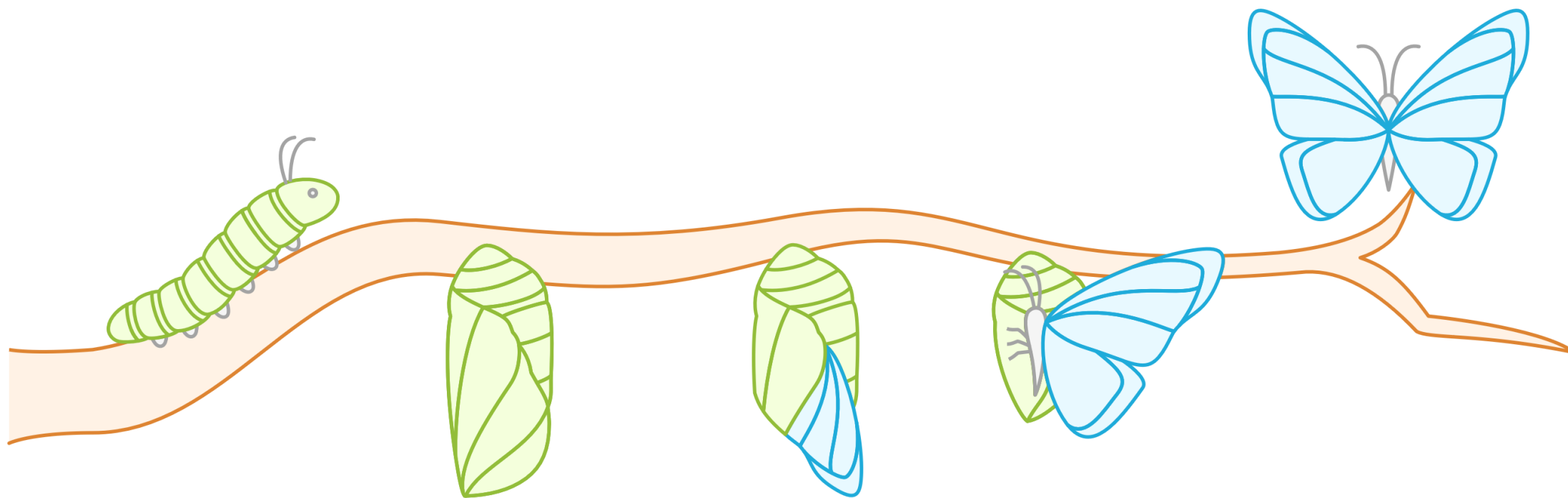


A botanical illustration background featuring various plants. On the left, a tall, thin stem with a cluster of small, dark, round fruits at the top. In the center, a stem with several green, serrated leaves. To the right, a stem with a cluster of yellow, elongated fruits. Further right, a stem with several green, elongated fruits. On the far right, a stem with several green, serrated leaves.

Grandir ensemble : comment l'inclusion transforme toute la classe

Sylvie Wrzecionek Benichou, vice-présidente de l'Union des Orthopédagogues de France, formatrice, conseillère pédagogique et référente école inclusive pour l'académie de Nice, titulaire et intervenante au sein du DIU parcours de santé des enfants avec TSLA de l'Université d'Aix Marseille et Côte d'Azur, co autrice du livre « En classe pour les enfants neuroatypiques » chez De Boeck Supérieur

L'inclusion à l'école



Pratiques traditionnelles

Élèves avec besoins particuliers isolés

Accueillir la diversité

Reconnaître et valoriser les différences

Transformer les pratiques

Adapter l'enseignement et l'environnement

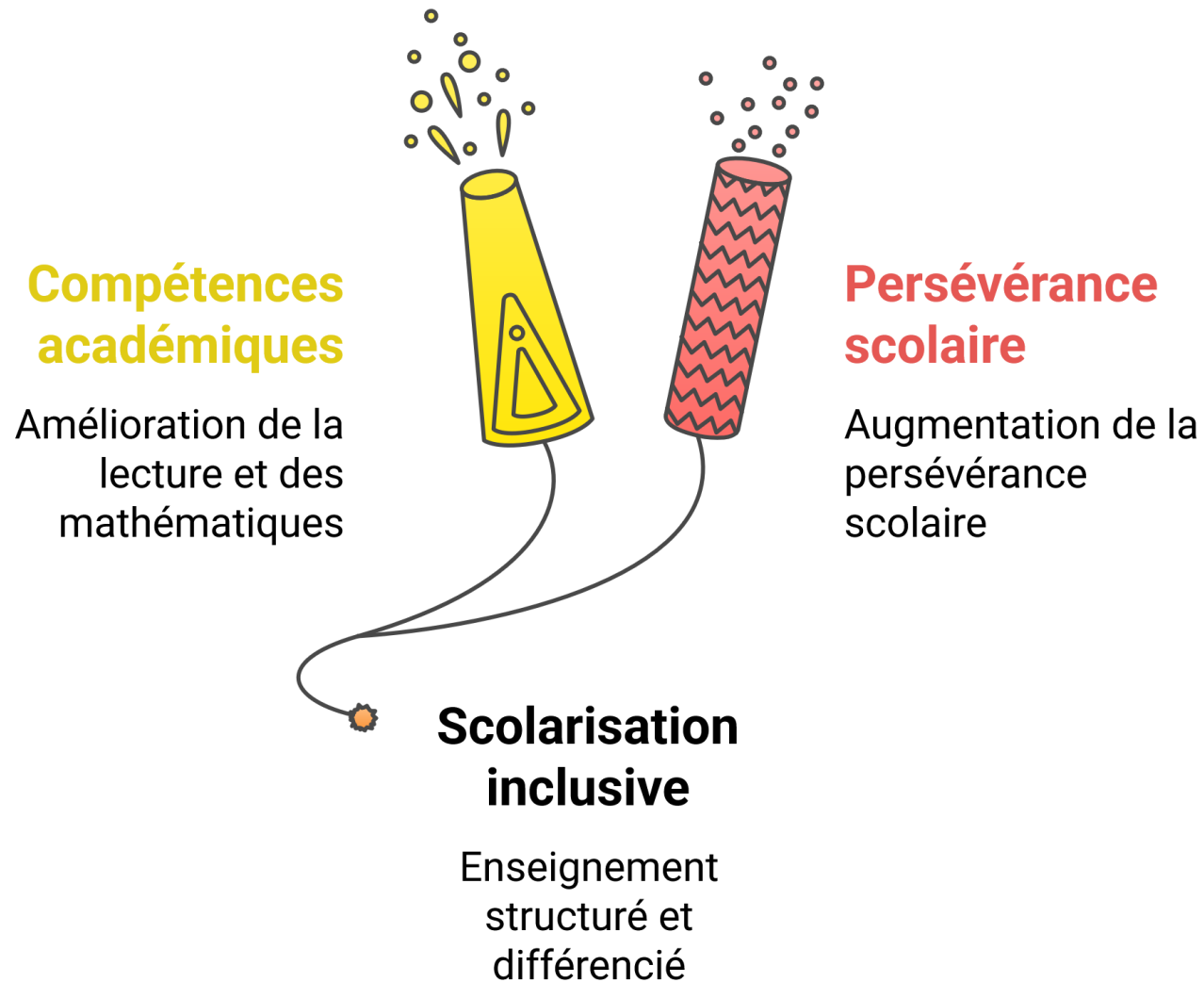
Grandir ensemble

Apprendre et s'enrichir mutuellement

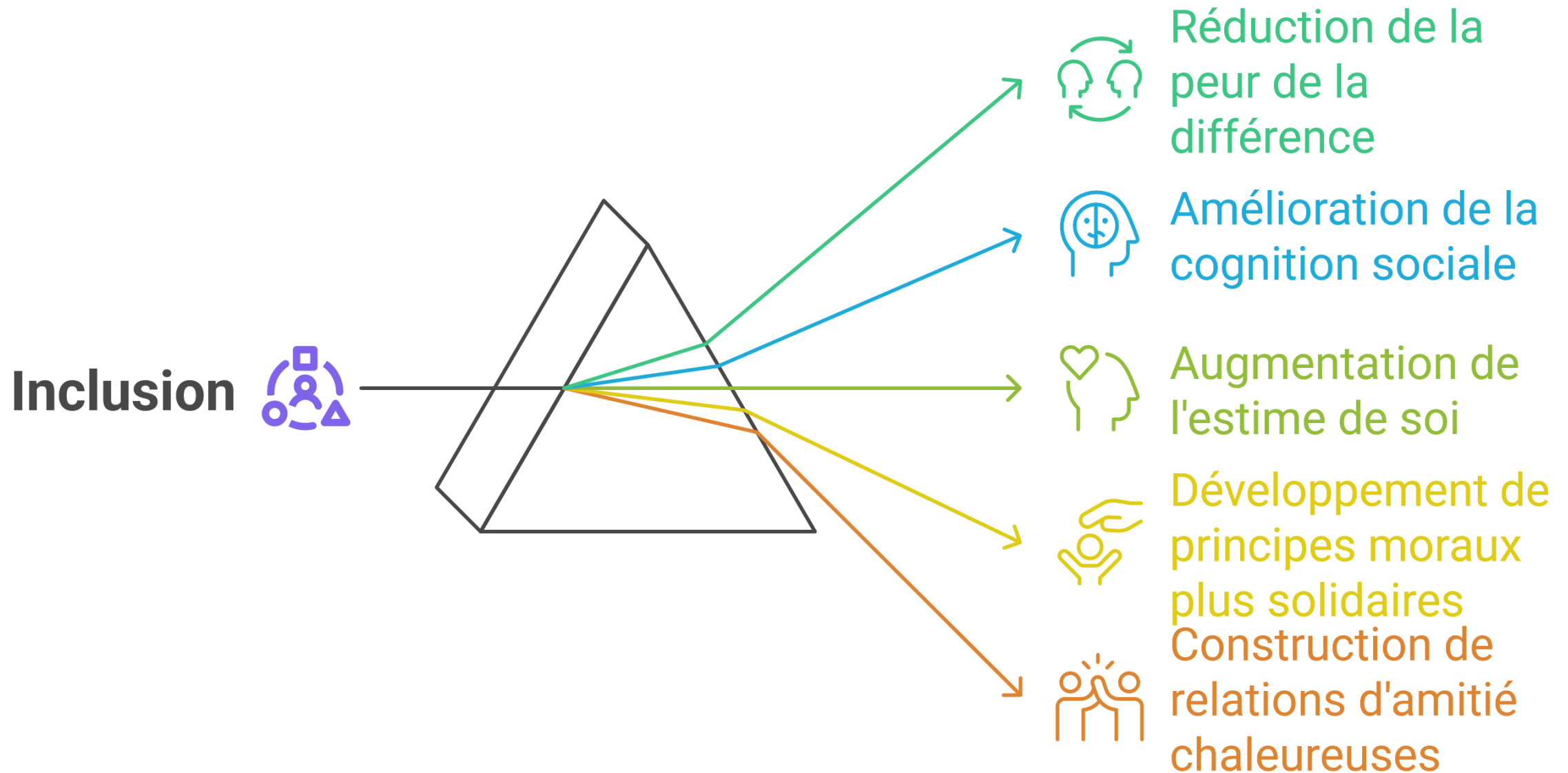
Inclusion réussie

Chacun trouve sa place et s'épanouit

La scolarisation inclusive améliore les compétences de TOUS les élèves



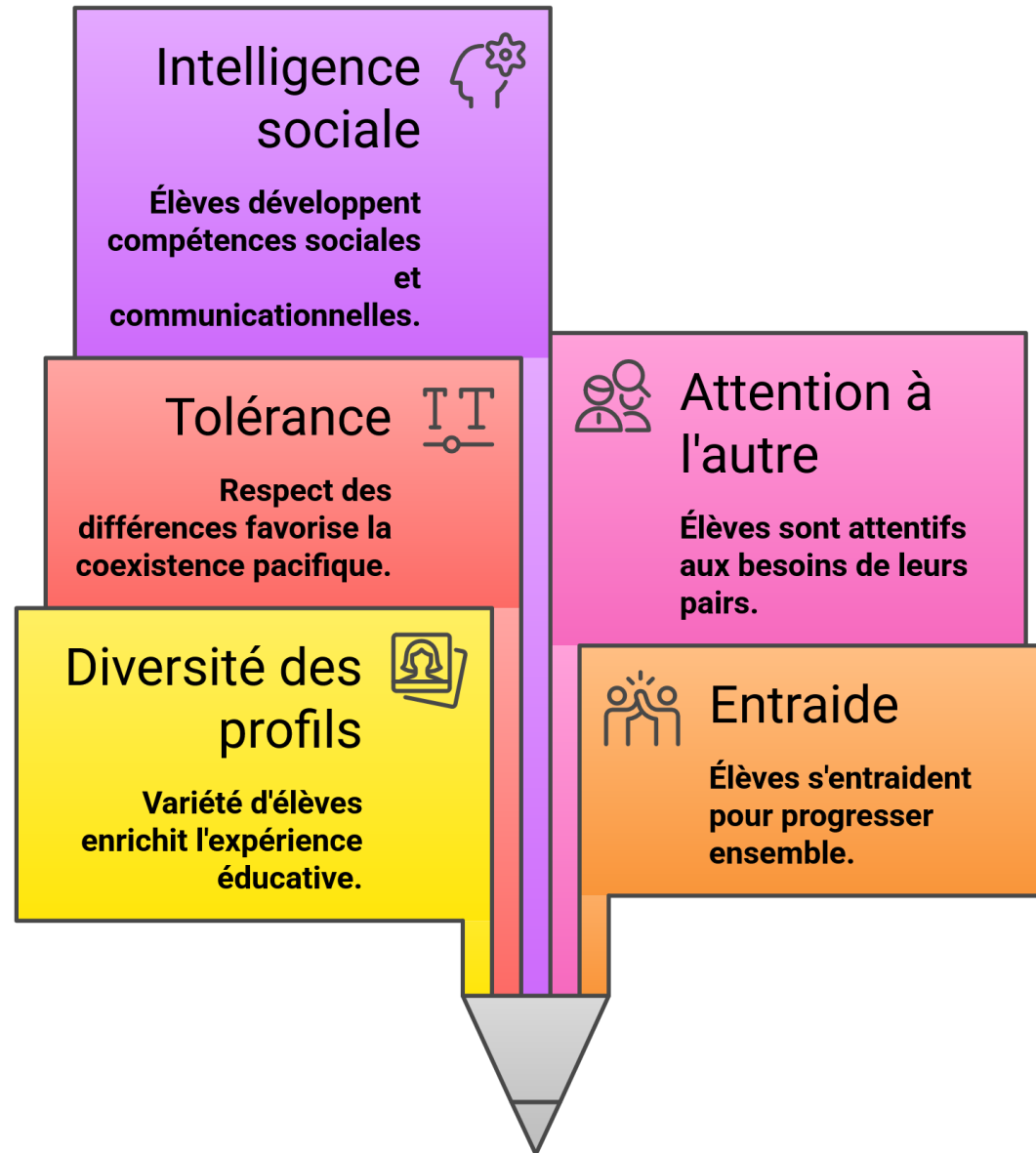
Révéler les avantages de l'inclusion pour les élèves sans handicap

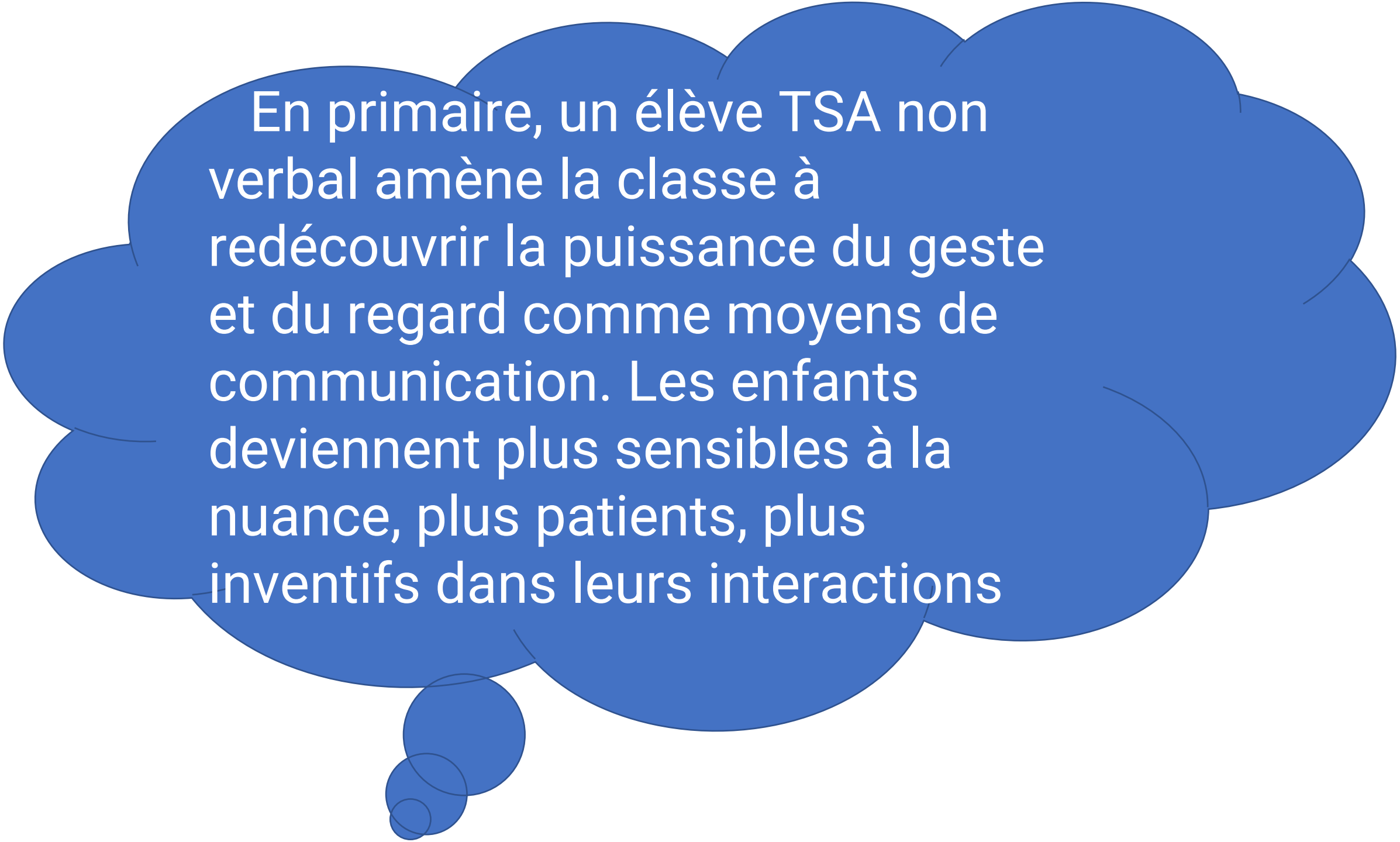


Plus-values de l'inclusion pour les élèves sans handicap

Domaines	Effets observés chez les élèves sans handicap
Académique	Meilleure compréhension conceptuelle grâce à la différenciation et aux explications multiples.
Social	Diminution des attitudes négatives et des préjugés, plus de tolérance et de coopération.
Emotionnel	Sentiment accru d'appartenance, de confiance en soi et de sécurité relationnelle.

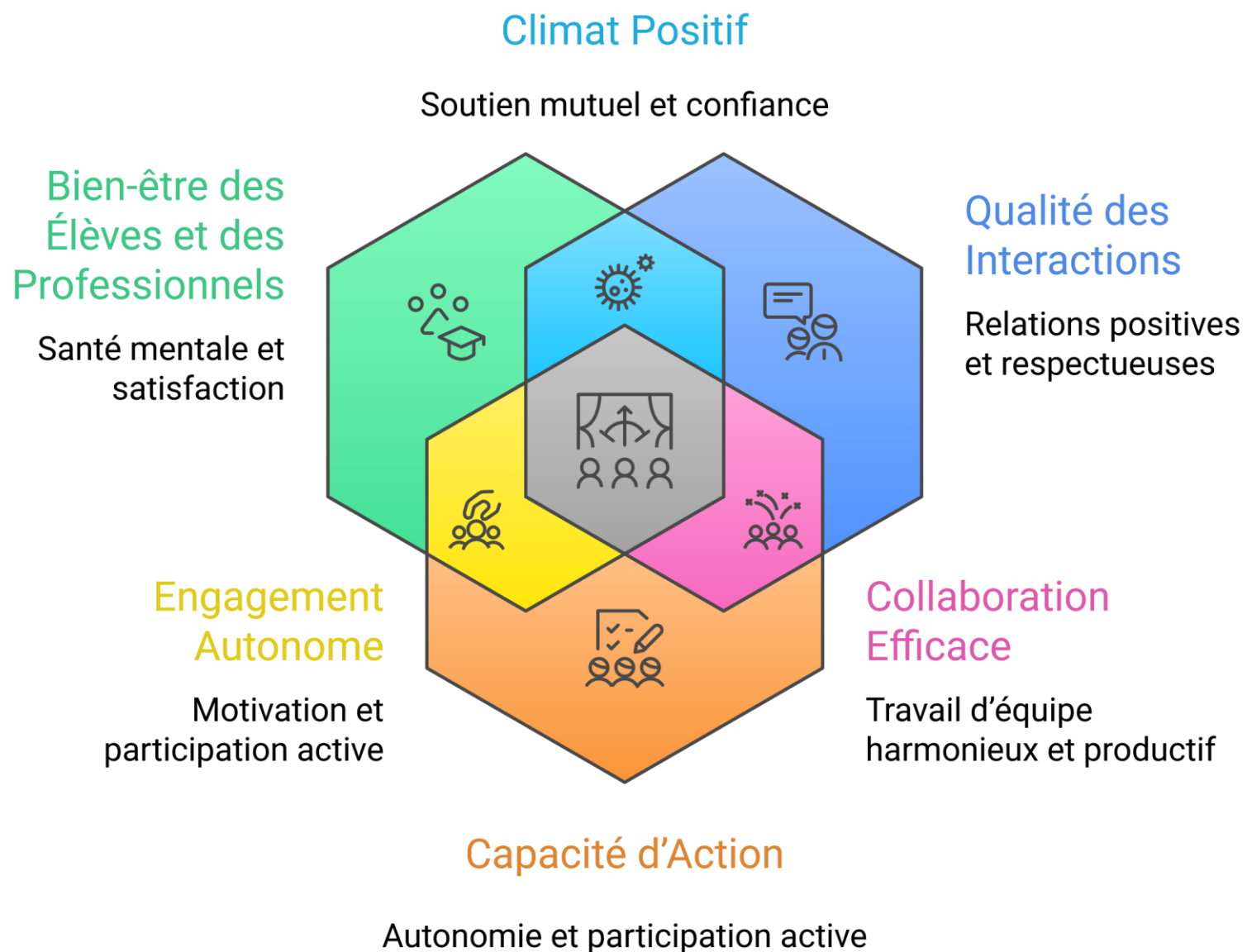
L'inclusion comme moteur de coopération





En primaire, un élève TSA non verbal amène la classe à redécouvrir la puissance du geste et du regard comme moyens de communication. Les enfants deviennent plus sensibles à la nuance, plus patients, plus inventifs dans leurs interactions

Lien explicite avec une meilleure maîtrise des compétences psychosociales



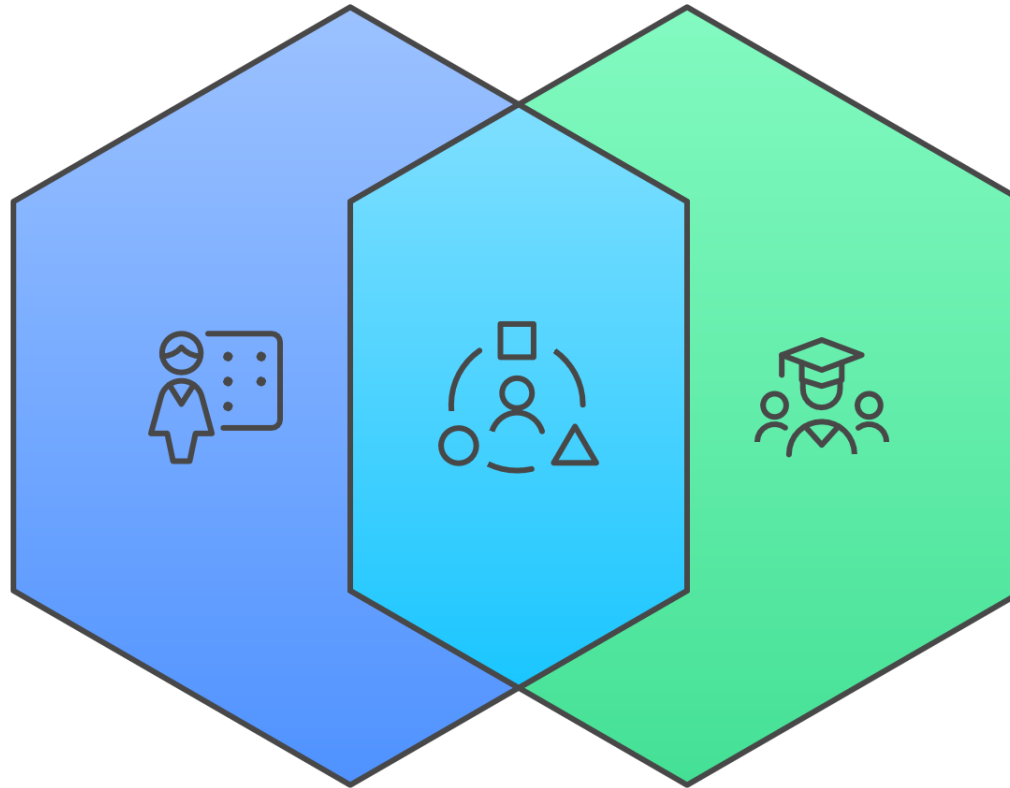
L'Inclusion comme Moteur de Transformation Éducative

Transformation Inclusive

Apprentissage enrichi par la diversité

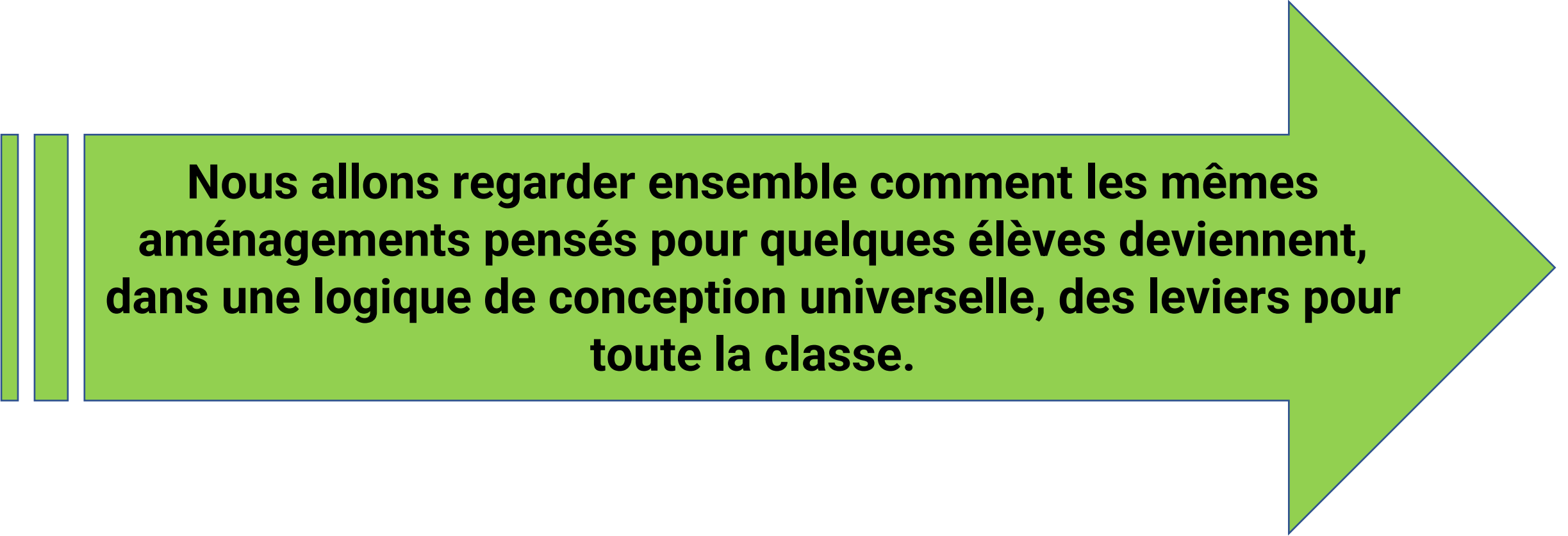
Choix Didactiques et Organisationnels

Pratiques pédagogiques et structurelles



Bénéfices de l'Inclusion

Avantages pour tous les élèves



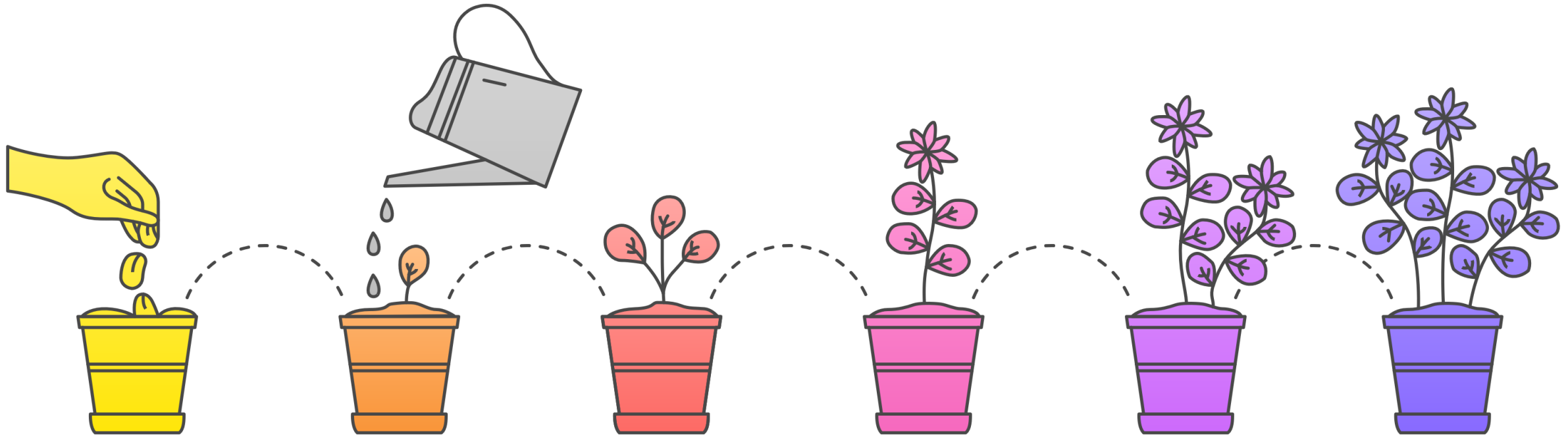
**Nous allons regarder ensemble comment les mêmes
aménagements pensés pour quelques élèves deviennent,
dans une logique de conception universelle, des leviers pour
toute la classe.**



DESIGN
UNIVERSEL



Conception Universelle des Apprentissages (C.U.A.)



Conception Traditionnelle

Réactive aux besoins individuels

Conception Proactive

Anticiper la diversité des apprenants

Flexibilité

Offrir plusieurs moyens d'engagement

Représentation

Fournir plusieurs moyens de représentation

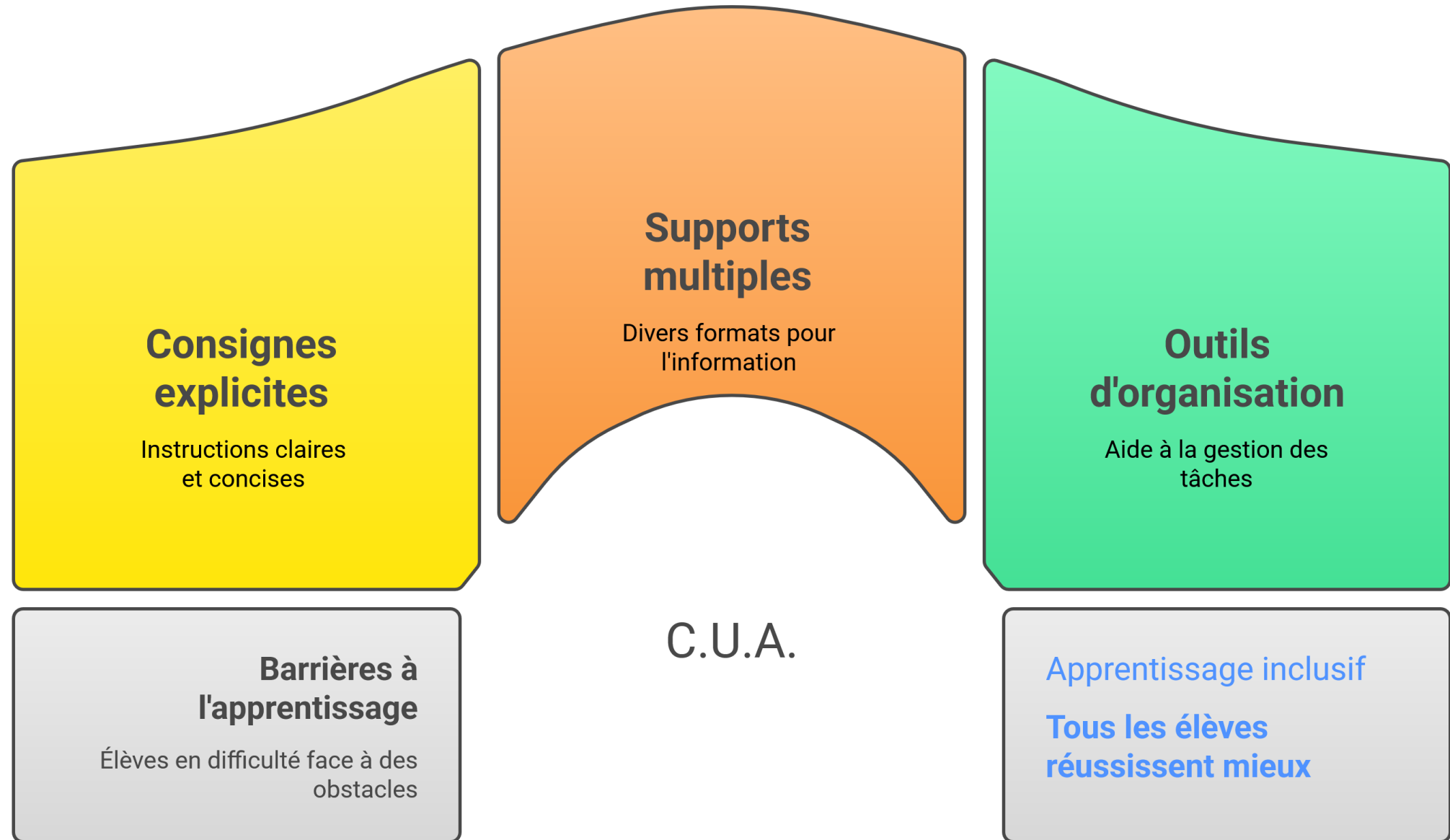
Action

Offrir plusieurs moyens d'action

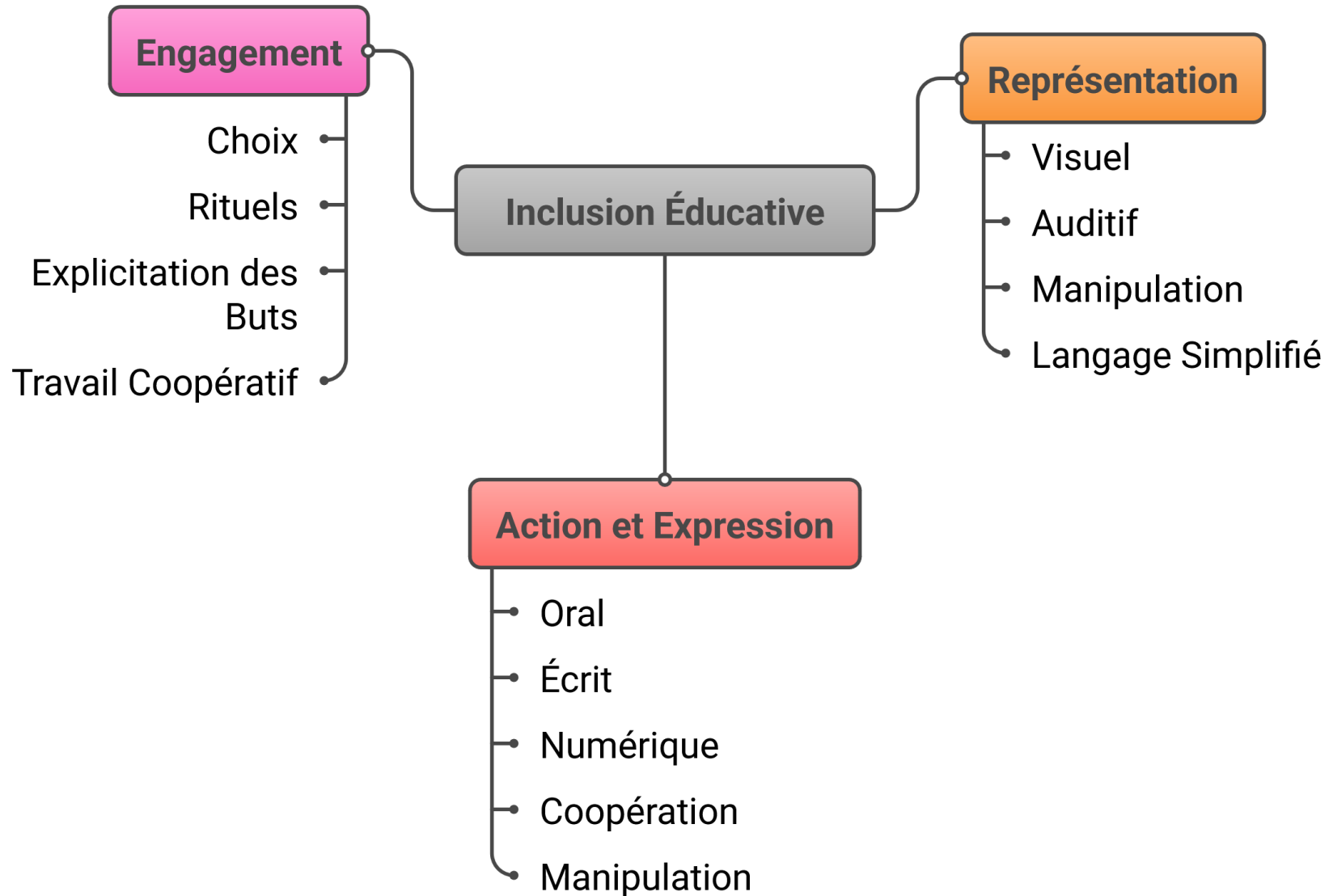
Conception Universelle

Inclusive et réactive à la diversité

Rampe pédagogique pour tous



Les 3 grands principes de la C.U.A.



**Lorsqu'un enseignant met
en place une adaptation
pour un élève, il crée
souvent un outil de
réussite pour une majorité
!**

Créer un espace pour tous

1

Zones calmes
et coins de
régulation

**Aménagement
spatial**

2

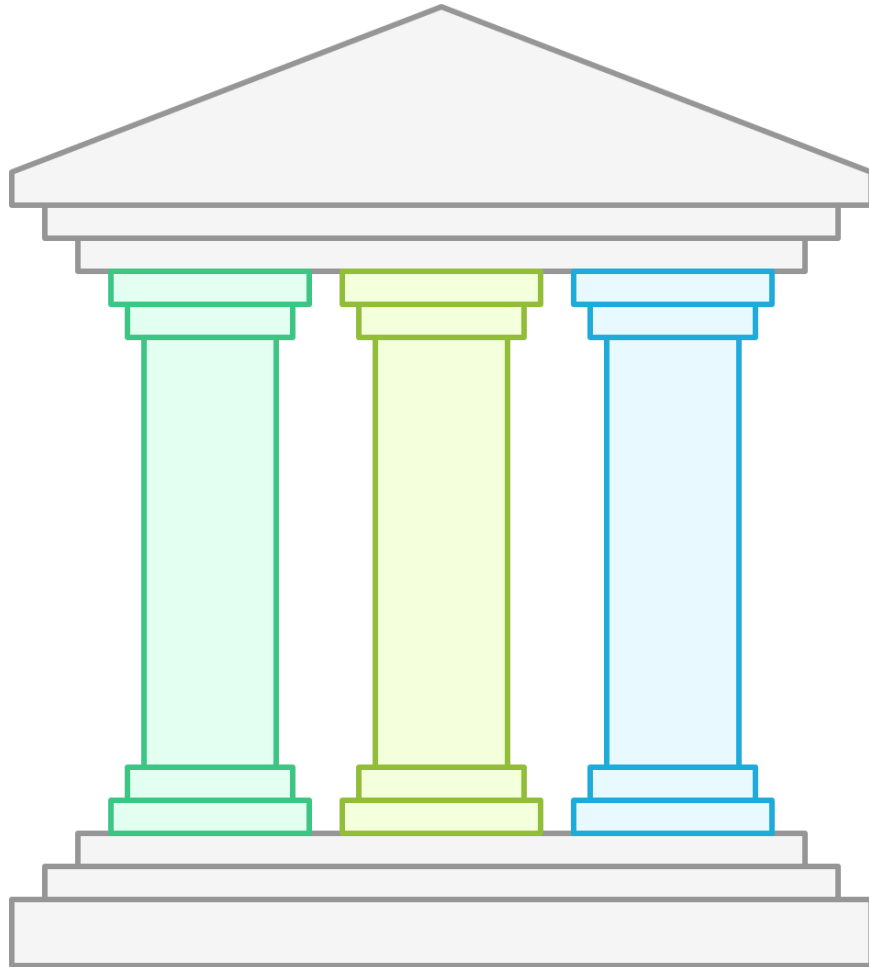
Casques anti-
bruit et
éclairage
tamisé

**Aménagements
sensoriels**

**Environnement
d'apprentissage
inclusif**



Fondations de la C.U.A.



Engagement

Stratégies pour maintenir l'intérêt et la participation des élèves.



Accessibilité de l'Information

Assurer que les informations sont disponibles et compréhensibles pour tous.



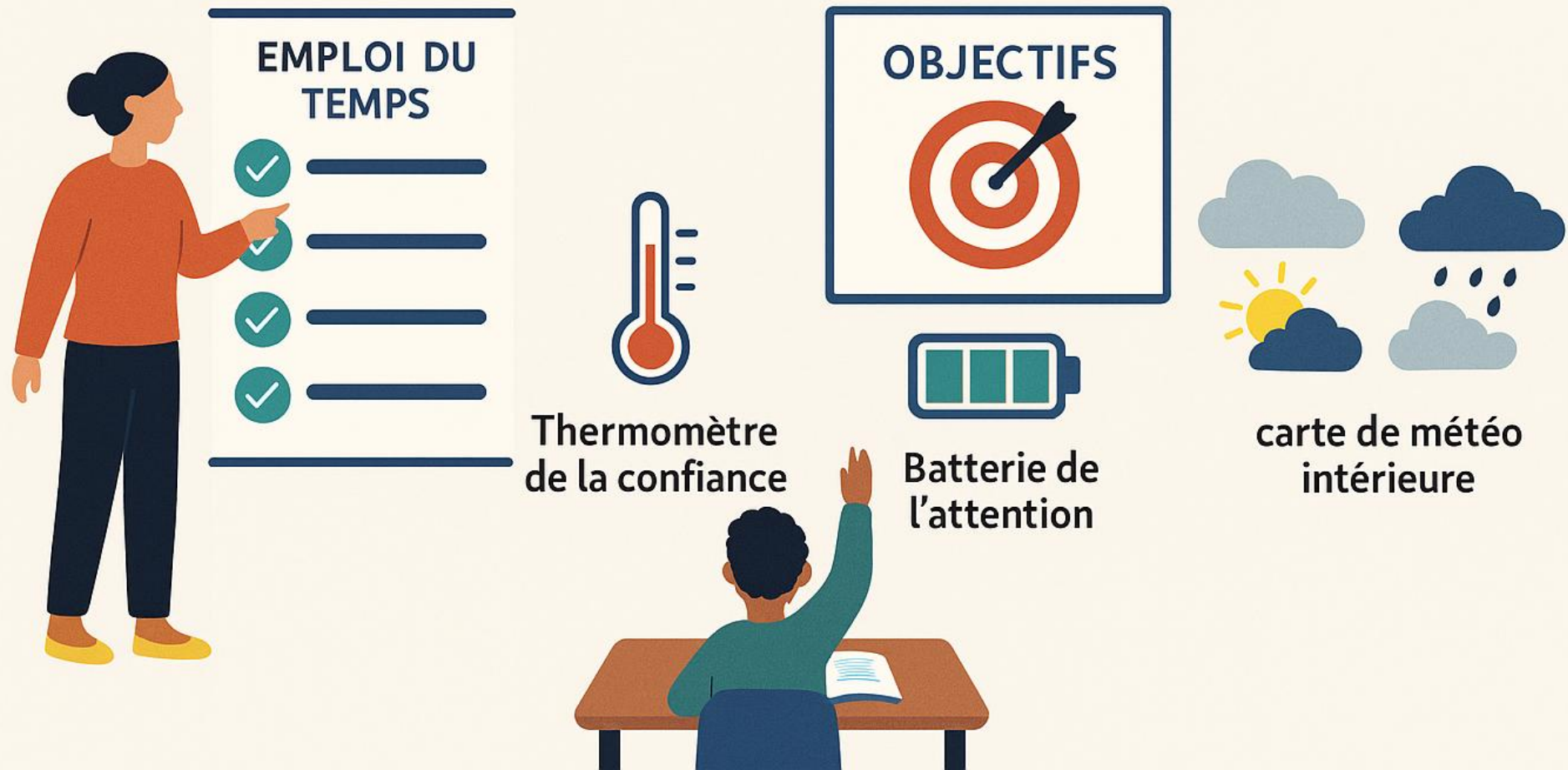
Moyens d'Agir et de S'Exprimer

Fournir des opportunités aux élèves de participer activement et de partager leurs idées.

CONCEPTION UNIVERSELLE DES APPRENTISSAGES POUR UNE MEILLEURE INCLUSION

Afficher et ritualiser l'emploi du temps de la séance, les objectifs explicites

prévoir un temps bref d'auto-positionnement en début de séance :

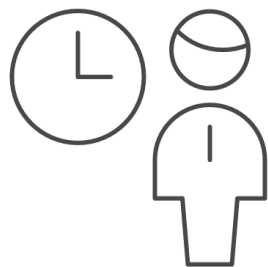




Engagement

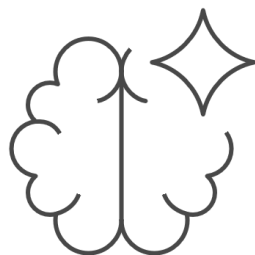
Stratégies pour maintenir l'intérêt et la participation des élèves.

Rituels d'anticipation et d'auto-régulation



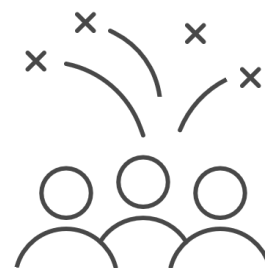
Pratique CUA

Afficher et ritualiser l'emploi du temps de la séance, les objectifs explicite, prévoir un temps bref d'auto-positionnement en début de séance : thermomètre de la confiance, batterie de l'attention, carte de météo intérieure ...



Bénéfice pour les élèves ciblés

Pour les élèves anxieux, avec TSA ou TDAH, la prévisibilité réduit le stress.



Effet sur toute la classe

Pour les autres, ces repères structurent l'attention et donnent du sens aux activités.



Compétences psychosociales

Compétences psychosociales : conscience de soi, gestion des émotions, capacité à demander de l'aide, régulation de l'attention.

CONCEPTION UNIVERSELLE DES APPRENTISSAGES POUR UNE MEILLEURE INCLUSION

**Projets où la diversité des élèves est
explicitement valorisée :**



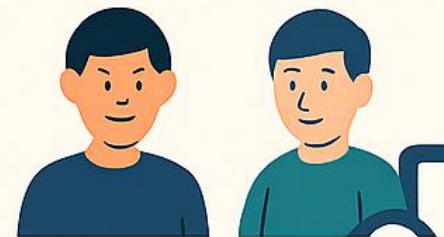
Tutorat entre pairs



**Conseil
coopératif**



**Co enseignement
avec dispositif ULIS**



**Projet avec classe
SEGPA ou DITEP**



Engagement

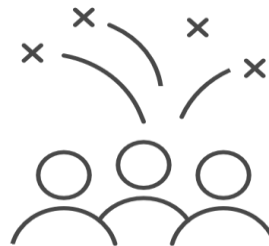
Stratégies pour maintenir l'intérêt et la participation des élèves.

Projets de classe centrés sur la coopération et le vivre ensemble



Pratique CUA

Projets où la diversité des élèves est explicitement valorisée : tutorat entre pairs, conseil coopératif, co-enseignement avec dispositif ULIS, projet avec classe SEGPA ou DITEP



Effets sur toute la classe

Renforcement des liens entre élèves, baisse des comportements de rejet, valorisation des compétences sociales et non académiques.



Compétences psychosociales

Engagement citoyen, solidarité, respect des différences, construction d'un cadre de règles co-construites.

CONCEPTION UNIVERSELLE DES APPRENTISSAGES POUR UNE MEILLEURE INCLUSION

Consignes écrites structurées avec pictogrammes
ou schémas et reformulation orale lente

CONSIGNES

1. Lire le texte 
2. Souligner les idées 
3. Compléter le schéma 

Consignes écrites

Reformulation orale

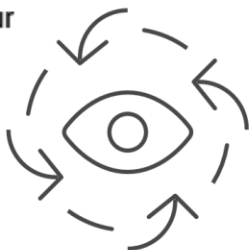


Complétez
le schéma



Accessibilité de l'Information

Assurer que les informations sont disponibles et compréhensibles pour tous.



Consignes multimodales et explicites

Consignes écrites structurées avec pictogrammes ou schémas et reformulation orale lente.



Bénéfice pour les élèves ciblés

Aide au décodage pour les élèves dyslexiques, aux troubles attentionnels ou de compréhension orale.



Bénéfice pour toute la classe

Diminution des demandes de clarification, plus grande autonomie d'entrée dans la tâche, meilleure compréhension de l'attendu.



Compétences psychosociales travaillées

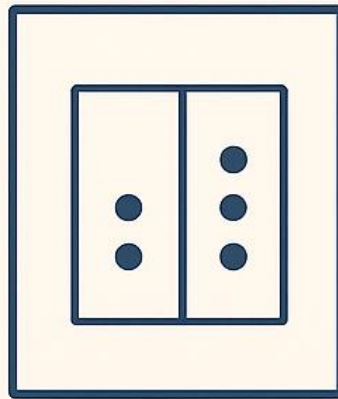
Auto-organisation, gestion de l'anxiété liée à la tâche, confiance en sa capacité à réussir.

CONCEPTION UNIVERSELLE DES APPRENTISSAGES POUR UNE MEILLEURE INCLUSION

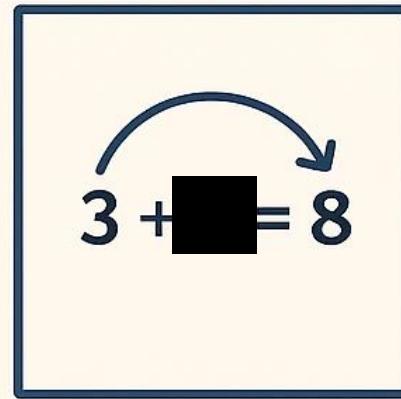
Utiliser systématiquement pour les mathématiques
des représentations variées avant
d'aller vers l'abstraction



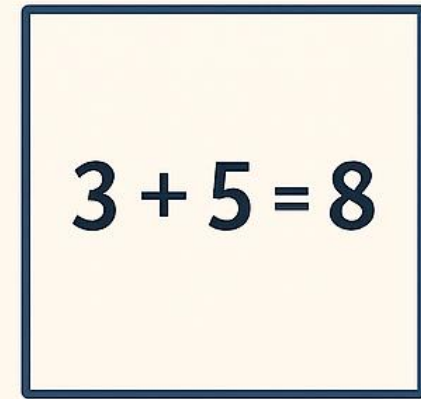
Manipulation



Dessin



Schéma



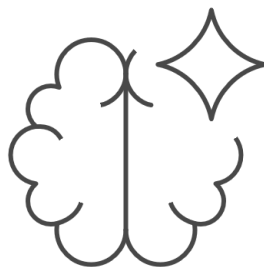
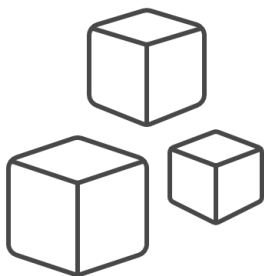
Représentation



Accessibilité de l'Information

Assurer que les informations sont disponibles et compréhensibles pour tous.

Étayage visuel des notions abstraites



Pratique CUA

Utiliser systématiquement des représentations variées avant d'aller vers l'abstraction : manipulation, dessin, schéma, représentation

Bénéfice pour les élèves ciblés

Pour les élèves en difficulté de raisonnement, l'accès au concept est sécurisé.

Pour toute la classe

Le passage du concret à l'abstrait renforce la flexibilité cognitive et la métacognition.

Compétences psychosociales

Développement de stratégies de résolution de problèmes, capacité à changer de point de vue.

CONCEPTION UNIVERSELLE DES APPRENTISSAGES POUR UNE MEILLEURE INCLUSION

**Proposer plusieurs façons de montrer ce
ce que l'on sait :**



Exposé oral



Affiche



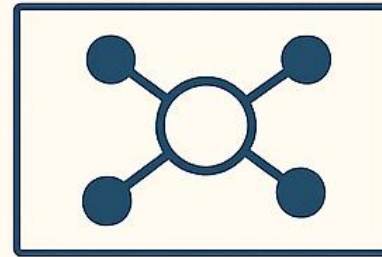
**Capsule
audio**



Maquette



**Production
écrite courte
guidée**



Carte mentale

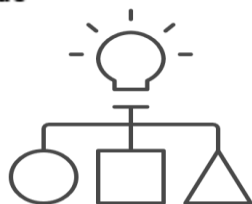


Vidéo



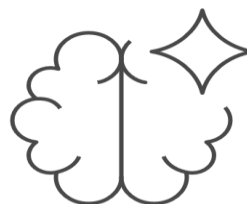
Moyens d'Agir et de S'Exprimer

Fournir des opportunités aux élèves de participer activement et de partager leurs idées.



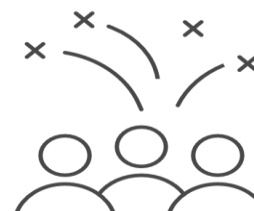
Pratique CUA

Proposer plusieurs façons de montrer ce que l'on sait : exposé oral, affiche, capsule audio, maquette, production écrite courte guidée, carte mentale, vidéo.



Bénéfice pour les élèves ciblés

Les élèves présentant des troubles du langage, oral, écrit ou de motricité fine ou un TSA ... peuvent démontrer leurs acquis autrement.



Effets sur toute la classe

Elle développe des compétences de communication variées et apprennent à choisir la modalité la plus pertinente (oral, visuel, écrit, numérique ou non ...)



Compétences psychosociales

Confiance en soi, prise de décision, créativité, capacité à s'exprimer devant un groupe de manière adaptée.

CONCEPTION UNIVERSELLE DES APPRENTISSAGES POUR UNE MEILLEURE INCLUSION

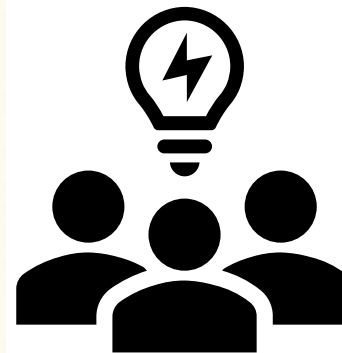
Mettre en place des groupes hétérogènes avec
des rôles explicites et une tâche authentique
nécessitant la contribution de chacun



Secrétaire



facilitateur
émotionnel



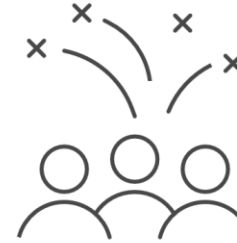
Vérificateur
de consigne

Coopération structurée avec des rôles différenciés dans le groupes :



Moyens d'Agir et de S'Exprimer

Fournir des opportunités aux élèves de participer activement et de partager leurs idées.



Pratique CUA

Mettre en place des groupes hétérogènes avec des rôles explicites et une tâche authentique nécessitant la contribution de chacun.

Bénéfice pour les élèves ciblés

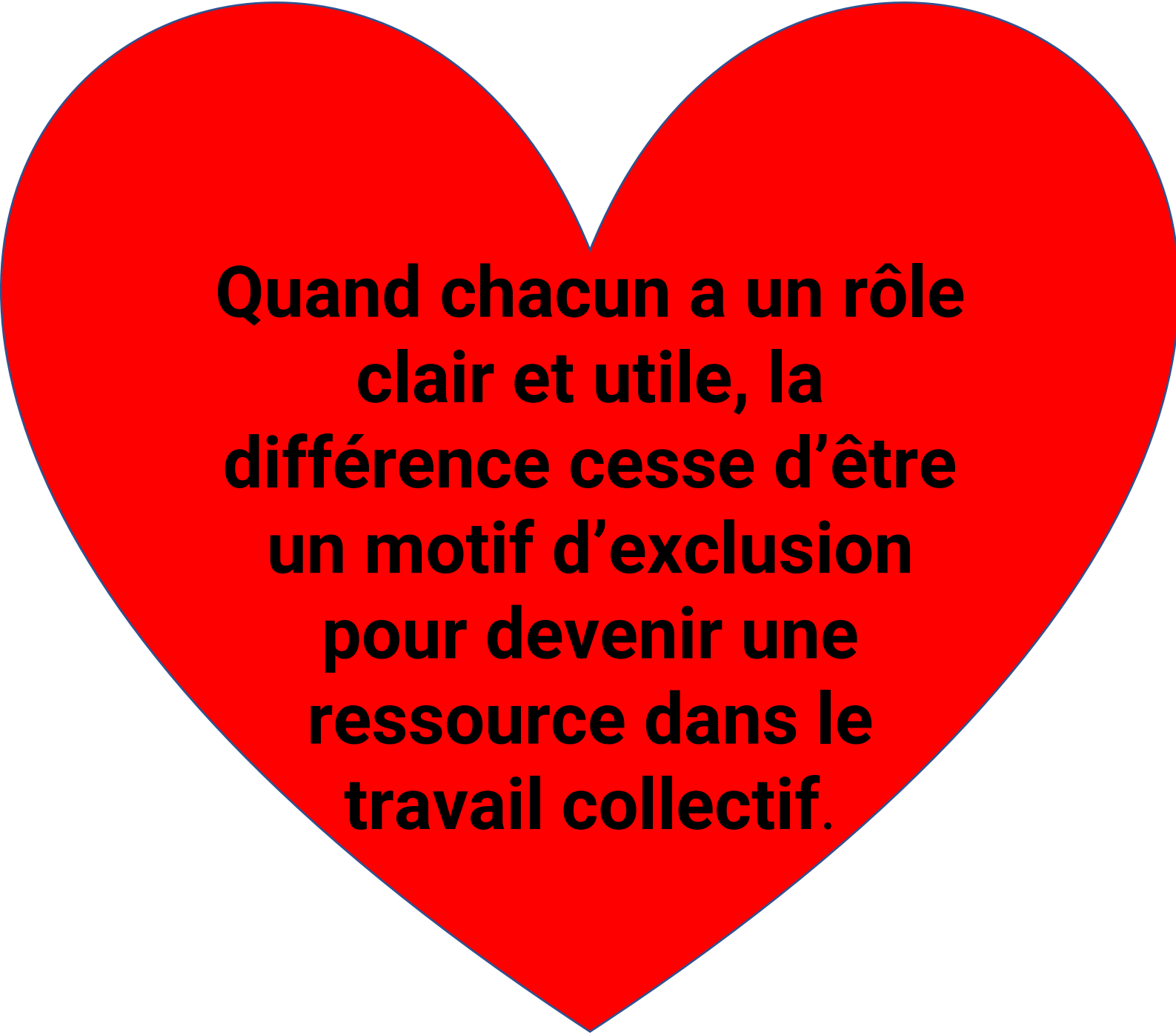
Les élèves en situation de handicap sont engagés dans des interactions significatives et développent leurs habiletés sociales.

Effet sur toute la classe

Les élèves sans handicap améliorent leur empathie, leurs compétences de coopération et leurs résultats académiques.

Compétences psychosociales

Empathie, communication positive, gestion de conflits, sentiment d'appartenance au groupe, prévention du harcèlement.



**Quand chacun a un rôle
clair et utile, la
différence cesse d'être
un motif d'exclusion
pour devenir une
ressource dans le
travail collectif.**

L'inclusion transforme toute la classe et la fait grandir !

Redessiner le
fonctionnement de
l'accessibilité



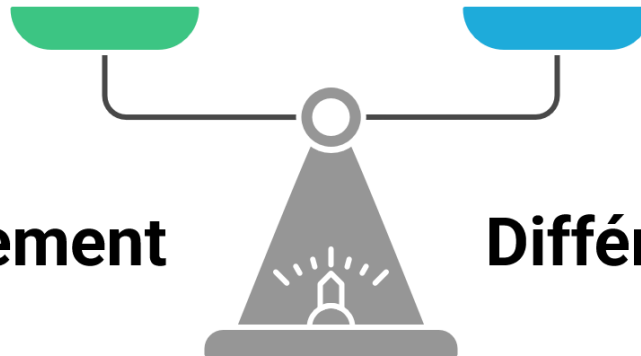
Élever nos
exigences
pédagogiques

Bénéfices pour
tout le groupe



Amélioration de
l'enseignement
pour tous

**Accompagnement
intégré**



**Différence comme
moteur**



Merci pour votre attention