

pHARe

Programme de lutte contre
le harcèlement à l'école

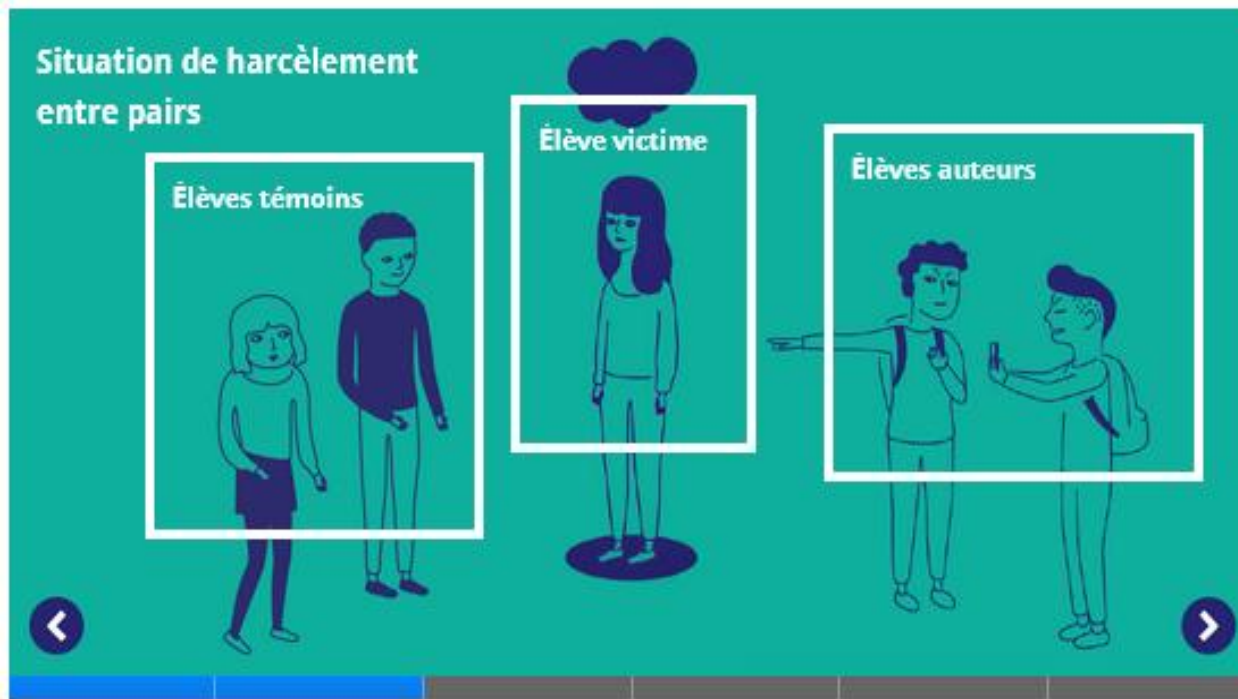
Le Harcèlement c'est quoi?

Répétition des
violences

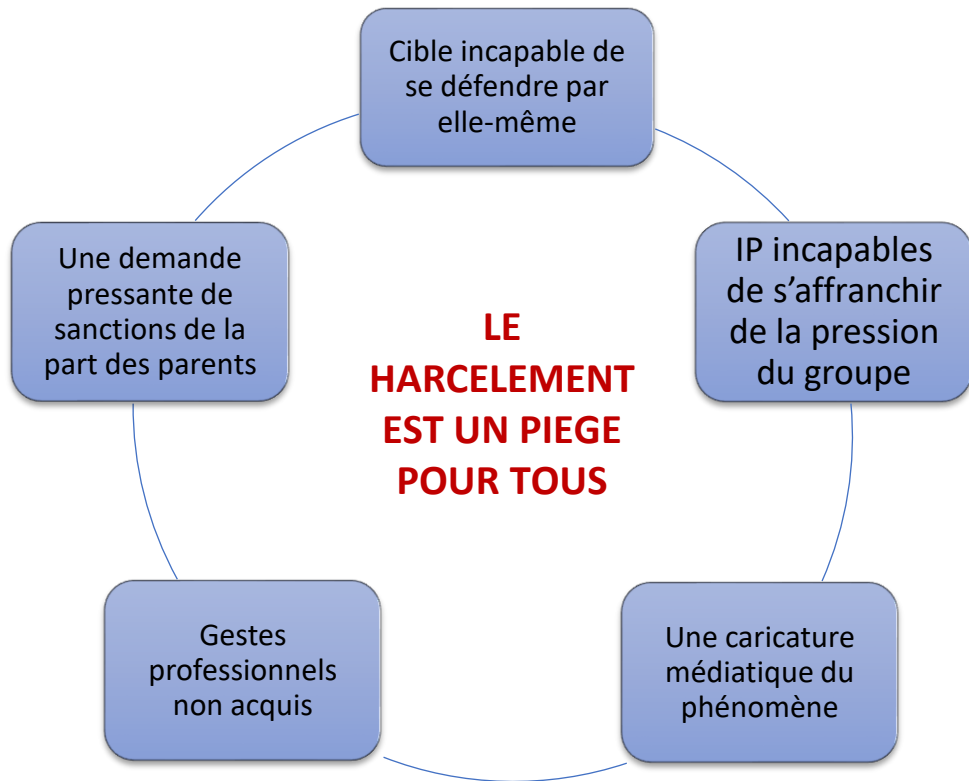
Déséquilibre des forces

On ne retient plus l'intention de nuire dans le harcèlement scolaire.

Qu'est-ce que le harcèlement en milieu scolaire?



HARCELEMENT : Piège pour tous



Le Programme pHARe

Programme systémique généralisé en 2021 à toutes les écoles et les collèges et en 2023 aux lycées

- **Sensibiliser** *Les personnels, les parents et les enfants: présentation du plan de prévention de l'école.*
- **Repérer** *les signaux annonciateurs*
- **Traiter les situations** *avec la Méthode de la préoccupation partagée*
- **Suivre** *la situation*

Traiter: la prise en charge de chaque acteur

Dispositif de traitement des situations d'intimidation

L' alliance

Accompagner la cible afin de l'aider à sortir de la posture de victime

1. Ecoute
bienveillante

2. Rassurer + Prise en
charge de la
situation

La conversion

Travailler avec les intimidateurs afin de les faire changer de posture

1. Recherche de la
préoccupation

2. Recherche des
solutions

Prise en charge et suivi de la cible et des intimidateurs présumés

Une éthique: l'attention à l'autre, le respect, la confidentialité, la volonté d'instaurer une relation de confiance.

Traiter: la méthode de la préoccupation partagée

- Temporalité : 15 jours
- Intervention d'équipe ressource formée
- Méthode **non blâmante**:
 - Pas de sanction
 - Empathie avec la cible
 - Inclusion des intimidateurs dans la préoccupation

Elle se caractérise par une **grande préoccupation à l'égard de l'élève cible**, que l'on veut partager avec les élèves intimidateurs.

Ceux-ci deviennent **acteurs** de la résolution de la situation.

Que faire si votre enfant se sent impliqué dans une situation de harcèlement?

- Les bons réflexes :
- parler avec son enfant, échanger sur les faits ;
- rassurer son enfant ;
- **informer immédiatement le professeur de votre enfant, le directeur de l'école ou un personnel.**

Votre alerte sera prise en compte et traitée dans le cadre du protocole Phare.

N'hésitez pas à encourager votre enfant à parler avec vous de son expérience à l'école.

Vous pouvez aussi appeler ces numéros pour toutes les situations de harcèlement :

- ligne académique : **04 93 53 72 51**
- plateforme nationale de signalement :



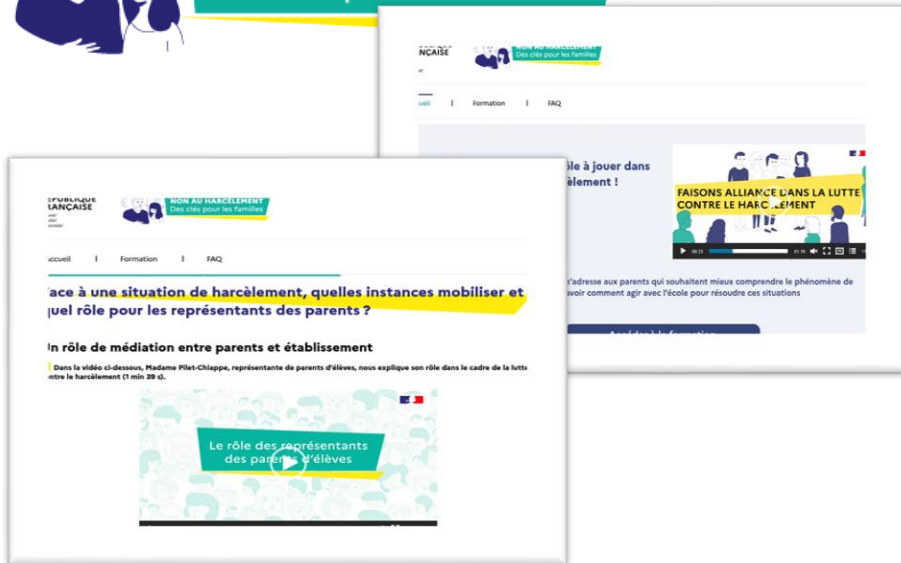
Votre situation sera transmise aux responsables académiques ou départementaux de la lutte contre le harcèlement.

Un parcours pour que les familles se forment

Un parcours pour vous



NON AU HARCÈLEMENT
Des clés pour les familles



former



AU SERVICE DE TOUTES LES RÉUSSITES

avec le

www.nah-familles.cned.fr

- 1 - Comprendre le phénomène de harcèlement entre élèves
- 2 - Comment prévenir le harcèlement à l'école ?
- 3 - Comment repérer les signaux faibles et signaler des faits de harcèlement ?
- 4 - Comment faire cesser le harcèlement ?

Quand la différence devient cible : harcèlement et handicap à l'école



Colloque "Vivre ensemble à l'école" 21 Janvier 2026 La Seyne sur mer

Quelques mots de présentation...



Béatrice
LOMBART- ETTOUATI



Parent d'un adolescent porteur de handicap



Formatrice



Membre fondateur de l'association CAP'école



Vice-présidente de la FNASEPH
Co-rédactrice du Livre blanc Fnaseph
sur le harcèlement

Quelques mots de présentation...



**Fédération Nationale des Associations
au Service des Élèves Présentant une
situation de Handicap**

Active depuis 1996, la FNASEPH est une
fédération d'associations nationales et de
collectifs associatifs départementaux
pour faciliter le parcours scolaire, social et
d'insertion professionnelle du jeune (enfant
adolescent et jeune adulte)

Ce que nous venons d'entendre

Le harcèlement scolaire :
violence – répétition – isolement

Un cadre institutionnel structuré

Des dispositifs et des procédures nécessaires

Mais...

Ce cadre est-il toujours **adapté**
aux élèves en situation de handicap ?



1. Pourquoi parler de harcèlement et de handicap ?

1. Pourquoi parler de harcèlement et de handicap ?

Un constat de départ

- Les élèves en situation de handicap sont **davantage exposés** au harcèlement
 - Certaines situations sont **mal comprises**
 - Les familles alertent de plus en plus
- Un phénomène **ni marginal, ni exceptionnel**



En vous, les élèves en situation de handicap sont-ils plus exposés au harcèlement que les autres élèves ?



1. Pourquoi parler de harcèlement et de handicap ?

Des constats qui interpellent

Ce que montre l'observation de terrain

- 40 % des élèves en ULIS déclarent avoir été victimes de harcèlement
- 12 % pour les autres élèves
- Une aggravation des situations signalées

➤ Un risque **structurel**



Pourquoi un livre blanc sur le harcèlement ?



- * Une observation associative de terrain
- * Des situations récurrentes vécues par les familles
- * Des incompréhensions autour du handicap
- * Des réponses parfois **inadaptées**

➤ Nommer – analyser – faire évoluer les pratiques



2. Harcèlement et handicap : une double vulnérabilité

2. Harcèlement et handicap une double vulnérabilité

Une réalité complexe

Une double vulnérabilité

- Élèves **victimes** de harcèlement
 - Mais parfois aussi **désignés comme harceleurs**
 - Des comportements atypiques souvent mal interprétés
- Des situations **complexes**, jamais binaires



2. Harcèlement et handicap une double vulnérabilité

Quand le handicap devient cible

Des mécanismes bien identifiés

- Moqueries, isolement, violences
 - Handicap visible ou invisible
 - Effet de groupe et banalisation
- Le handicap comme **facteur aggravant**





2. Harcèlement et handicap une double vulnérabilité

Quand l'élève est désigné comme harceleur

Une réalité trop souvent ignorée

- Élèves TSA, TDAH, troubles du comportement
 - Difficultés d'habiletés sociales
 - Réactions inadaptées à l'environnement
-
- Le handicap n'excuse pas tout
 - **mais il explique beaucoup**





3. Quand les réponses deviennent inadaptées

3. Quand les réponses deviennent inadaptées

Un risque majeur

La rupture de parcours

- Conseils de discipline fréquents voire IP
 - Exclusions temporaires ou définitives
 - Déscolarisation déguisée
- La sanction non adaptée devient une **violence institutionnelle**



3. Quand les réponses deviennent inadaptées

Ce que nous observons sur le terrain

Des angles morts persistants

- Confusion entre comportement-problème et harcèlement
 - Manque de coordination entre les acteurs
 - PPS, PAP, PAI peu pris en compte
- Sans compréhension du handicap, les dispositifs atteignent leurs limites

**ANGLES
MORTS**





4. Les recommandations de la FNASEPH

4. Les recommandations de la **fnaseph**

Grandir et Vivre en société

Prévenir

- Sensibilisation croisée handicap / harcèlement
- Formations des équipes éducatives
- Sensibilisation des élèves et des familles



➤ La prévention commence par la compréhension de la différence

4. Les recommandations de la **fnaseph**

Grandir et Vivre en société

Repérer

- Associer les familles comme partenaires
- Adapter les outils aux besoins particuliers
- Multiplier les espaces de parole sécurisés

➤ Les familles sont **des alliées**



4. Les recommandations de la **fnaseph**

Grandir et Vivre en société

Traiter autrement

Traitement des situations

- Procédures adaptées pour les PPS, PAP
- Médiation et réparation quand c'est possible
- Éviter les réponses uniquement disciplinaires

➤ Traiter, ce n'est pas exclure, **c'est protéger et accompagner**







5. L'école inclusive : un levier essentiel

4. L'école inclusive : un levier essentiel

Violence institutionnelle

Quand l'école produit elle-même de la souffrance

- Aménagements vécus comme des « faveurs »
- Manque de moyens et de formation
- Postures professionnelles stigmatisantes

➤ L'environnement scolaire peut devenir un facteur de harcèlement





Conclusion

Conclusion

Changer de regard pour changer de pratique

- Le harcèlement est un révélateur
- Le handicap oblige à penser autrement
- L'inclusion est une responsabilité collective
- Valoriser la diversité



➤ On ne lutte durablement contre le harcèlement qu'en construisant une école réellement inclusive.